

## 2024년 1차 누리꿈스퀘어 XR기업성장지원센터 입주 모집 공고

XR·메타버스 산업 활성화를 위해, XR·메타버스 관련 우수 초기 창업 기업 및 전문기업을 지원하는 XR기업성장지원센터에서 입주 모집을 아래와 같이 시행하오니, 많은 관심과 참여 바랍니다.

### □ 입주 모집 개요

- 위치 : 서울시 마포구 월드컵북로 396, 누리꿈스퀘어 연구개발타워
- 모집내용

구 분	A 형(Type)	B 형(Type)	C 형(Type)	D 형(Type)
모집기업 수	7개사	2개사	1개사	6개사
임대계약 면적 (전용면적률:50%)	100m <sup>2</sup> 이하	140m <sup>2</sup> 이하	250m <sup>2</sup> 이하	(D1) 204.5m <sup>2</sup> 이하 (D2) 500m <sup>2</sup> 이하 (D3) 500m <sup>2</sup> 초과
위치 (호실)	601-3 606-22 606-23 607-2 607-4 607-5 906-3	601-2 606-20	1105-10	(D1) 907 1006 1103 (D2) 807 808 (D3) 1010
최대 입주기간	최대 2년	최대 4년	최대 6년 (최초 계약기간 포함)	최대 8년 (최초 계약기간 포함)
최초 계약기간	최초 1년 계약, 실적평가 → 갱신	최초 2년 계약, 실적평가 → 갱신		
지원시설	사무가구(책상, 의자, 캐비닛), 인터넷, 공용복합기, 공용회의실 등		공용 회의실 (사무가구, 복합기, 인터넷 등 입주기업 부담)	
월 임대료 (VAT별도)	무료	무료	무료	(D1) 3,000원/m <sup>2</sup> (D2) 4,530원/m <sup>2</sup> (D3) 6,260원/m <sup>2</sup>
월 관리비 (VAT별도)	9,130원/m <sup>2</sup>			
임대보증금	(월 임대료 + 월 관리비) x 10			
입주 가능 시기	2024년 4월 이후			

\* 모집기업 수는 추가 공실이 발생할 경우, 변동 가능

\* 누리꿈스퀘어 관리비 및 임대료 단가가 변동될 경우, 관리비/임대료 변경 적용

## □ 모집 대상

- VR·AR·HR·메타버스 등 가상융합기술(XR) 관련 실감콘텐츠를 제작·공급하는 기업 또는 XR 관련 실감콘텐츠 제작을 위한 응용SW, 콘텐츠·플랫폼·디바이스 등 XR 관련 분야 기업
- (A Type) 접수 마감일 기준, 사업자등록 완료 3년 미만인 사업자
- (B Type) 접수 마감일 기준, 사업자등록 완료 7년 미만인 사업자
- (C·D Type) 중소기업기본법에 따른 중소기업

## □ 평가 방법 (평가 항목 : 참고 2. 참조)

- (1차) 서류평가 : 입주 모집 수의 최대 3배수 선발
  - \* 신청자 수가 많지 않을 경우 생략 가능
- (2차) 발표평가 : 발표평가 일정·결과 개별 통보 예정

## □ 선정 방법

- 유형별 평가위원 평가점수 60점 이상 고득점 순으로 공간 배정
  - \* 고득점 순으로 협상을 통해 계약 체결 진행, 협상 결렬 시 차(次)순위자와 협상 진행
  - \* 동점자 발생 시 평가항목 비중이 높은 항목의 고득점자를 우선순위로 정함

## □ 추진 절차 및 일정

절 차	일 정	비 고
↓		
사업공고	• '24. 2. 1.(목) ~ '24. 2. 29.(목)	NIPA 홈페이지
↓		
신청접수	• '24. 2. 5.(월) ~ '24. 2. 29.(목), 15시까지	전산접수
↓		
선정평가	• '24. 3월	서류·발표평가
↓		
계약체결 · 입주	• '24. 4월	-

\* 우리 원 사정에 따라 일정이 변경될 수 있으며, 평가일정·방법·결과 등에 대해서는 개별통보 예정

## □ 접수 기간 및 접수 방법

- 접수 기간 : 2024. 2. 5.(월) ~ 2024. 2. 29.(목), 15:00까지(기한엄수)
- 접수 방법 : NIPA 사업성과관리시스템(SMART)을 통한 전산접수
  - \* 붙임문서, 전산접수 매뉴얼 참조
  - \* 우편 및 방문접수는 불가, 접수마감 전 반드시 시스템을 통한 전산접수만 인정
  - \* 접수마감시간 이후 접수신청은 불가하며, 마감 당일 사이트 접속 집중 등으로 신청에 어려움이 발생할 수 있으므로 마감일 이전 접수 요청

## □ 제출 서류

- 입주 신청서(사업계획서), 발표자료, 개인정보 수집·이용·제공 동의서 일괄제출
  1. 입주 신청서 및 사업계획서 각 1부
    - 정보통신산업진흥원 '홈페이지([www.nipa.kr](http://www.nipa.kr)) 사업공고 - '2024년 1차 누리꿈스퀘어 XR기업성장지원센터 입주모집 공고'에서 양식 다운로드
    - 입주 신청서 및 사업계획서를 제외한 기타 첨부서류는 별도파일로 압축하여 제출
    - 입주 신청서 제출 시 파일명 앞에 구분 인자 표기 요청
      - \* (Type)입주신청서\_기업명.hwp (예시:(A)입주신청서\_정보통신산업진흥원.hwp)
  2. 발표자료 1부(입주 신청서 접수 시 일괄제출)
    - 입주신청서 목차 및 발표평가 항목을 참조해 최대 10분 분량으로 PPT/PDF 형식으로 작성
  3. 개인정보 수집·이용·제공 동의서 1부

## □ 문의처

구분	담당자	연락처	이메일
사업 담당	메타버스콘텐츠기반팀 설지현 수석	02-2132-1213	jhseol@nipa.kr
	메타버스콘텐츠기반팀 정호영 책임	02-2132-0510	hyjeong@nipa.kr
전산접수 관련	스마트시스템 유지보수팀	070-5151-8239	smart@nipa.kr

## □ 신청 시 유의사항

○ 신청 제외 대상 : 다음의 어느 하나에 해당하는 경우

- 신청일 현재 국세 또는 지방세 체납사실이 있는 사업자
  - 신청일 현재 공공조달 계약 위반으로 인해 부정당업자, 참여제한 등 제재 중인 사업자
  - 국가연구개발사업·보조사업에 참여제한·수행배제 중이거나 금융기관 등의 신용거래 불량 등 관련규정에서 정하는 제외대상자
  - 정부·지방자치단체가 지정 또는 운영하는 창업보육센터에서 퇴거 조치를 받은 사실이 있는 경우
  - 소음, 진동 등 발생기업 및 사행성 업종 등 유해산업 영위 기업인 경우 등 센터 입주에 부적합하다고 인정되는 경우
  - 제출 서류가 하나라도 누락되었거나 접수 기한을 넘어 제출한 경우
  - 우리원의 입주지원 사업에 선정되어 입주공간을 배정받은 경우
- \* 단, 누리꿈스퀘어 기술혁신형중소기업센터 입주기업 중 XR 관련기업 제외

- 신청 제외 대상기업이거나 입주신청서의 허위사실 기록이 추후 확인될 경우 입주계약 체결 이후에라도 입주계약 취소 및 퇴거·비용청구 등의 제재조치를 받을 수 있음
- 제출된 신청서류는 신청기업의 요청에 의해 임의로 추가 또는 보완될 수 없으며, 일체의 서류는 반환되지 않음
- 선정기업은 입주 후 1개월 이내 본사 소재지를 XR기업성장지원센터로 이전하여야 함
- 상기 공고내용은 사정에 의해 일부 변경될 수 있음

## □ XR기업성장지원센터 안내페이지

<https://kovac.modoo.at/?link=eyfsdp6h>  
(입주지원 - XR기업성장지원센터)



## 참고 1 우대기준 및 주요 혜택

### □ 우대기준

순번	우대조건	점수
1	벤처 인증 혹은 이노비즈 인증 혹은 GS인증을 보유한 기업	1
2	신기술(NET) 혹은 신제품(NEP) 혹은 신뢰성(R)인증을 보유한 기업	1
3	ICT 분야 정부 포상 수상기업 (장관포상 이상, 최근 3년 이내)	1
4	K-Global 300 등 과학기술정보통신부가 인정한 우수 기업 (최근 3년 이내)	1
5	최근 3년 이내에 과학기술정보통신부 소관 실감콘텐츠 분야 관련 기술개발사업으로 과제를 수행한 결과 “보통”이상 판정 받은 기업이거나, 현재 과제를 수행 중인 기업	1

\* 우대점수는 서류 또는 발표 평가 1회에 한하여 평가위원 평균점수에 가산(최대 3점 이내)

### □ 누리꿈스퀘어 XR기업성장지원센터 입주 시 주요 혜택

- 실감형콘텐츠 제작을 위한 누리꿈스퀘어 인프라 활용 지원
  - KoVAC 공동제작센터 장비 이용료 50% 할인 (외부반출형 장비에 한함)

<p><b>K실감스튜디오</b></p> <p>X</p> <p>아시아 최대규모 Volumetric Studio로 오브젝트를 4K 카메라 60대로 360°촬영</p> 	<p><b>실감영상 후반제작지원시설</b></p> <p>X</p> <p>각 제작특성에 맞는 최고수준의 장비와 기술 지원 인력으로 구성</p> 	<p><b>HD스튜디오</b></p> <p>X</p> <p>HD시스템을 기반으로 한 최첨단 장비와 스튜디오 시설</p> 	<p><b>특수촬영스튜디오</b></p> <p>X</p> <p>국내 최대 규모의 세트촬영 및 크로마키 촬영 가능</p> 	<p><b>외부반출형장비</b></p> <p>X</p> <p>고품질의 디지털 영상 콘텐츠 제작자원을 위한 4K촬영시스템 지원</p> 
--	--	--	---	---

\* KoVAC 공동제작센터 홈페이지(<http://www.kovacstudio.com>) 참조

- 누리꿈스퀘어 內 국제회의실, 중·소회의실 사용료 50% 할인
- 입주기업 간 정보 공유 및 네트워킹 지원

## 참고 2 평가항목

### □ 서류평가 항목

평가항목	평가내용	가중치	평가점수	점수
사업아이템 (20점)	- 사업 아이템의 우수성 (사업 아이템의 독창성, 사업화 가능성)	4	5 4 3 2 1	
사업계획 (25점)	- 사업계획의 구체성과 타당성 (목표 설정 및 일정계획의 구체성 및 타당성)	3	5 4 3 2 1	
	- 인적자원의 우수성 (기술개발실적, 기술경험 수준 등)	2	5 4 3 2 1	
기술 (30점)	- 보유 기술 수준 및 사전 준비성 (국내외 기술수준과 비교한 보유기술의 수준(관련 지재산 등))	3	5 4 3 2 1	
	- 보유 기술의 경쟁력 및 사전준비성 (국내외 기술수준과 비교한 보유기술의 수준(관련 지재산 등)과 경쟁 또는 대체 기술, 관련 특허 등에 대한 사전조사 등 준비성)	3	5 4 3 2 1	
시장성 (25점)	- 시장특성 (시장규모, 성장성)	2	5 4 3 2 1	
	- 시장·산업 환경 (진입성, 경쟁력, 시장선호도, 시장동향과의 부합성 등)	3	5 4 3 2 1	

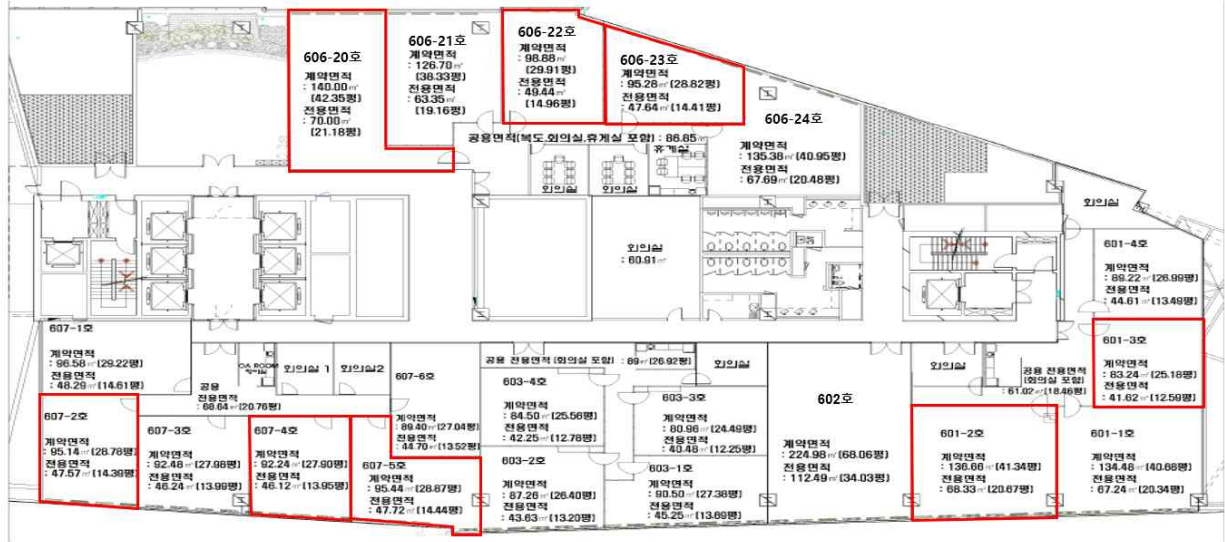
### □ 발표평가 항목

평가항목	평가내용	가중치	평가점수	점수
기술 및 사업 분야 (40)	- 보유 기술 수준 및 사전 준비성 (국내외 기술수준과 비교한 보유기술의 수준(관련 지재산 등))	3	5 4 3 2 1	
	- 보유 기술의 경쟁력 및 사전준비성 (기술의 파급효과, 대체기술가능성, 응용 및 확장 가능성, 경쟁 또는 대체 기술, 관련 특허 등에 대한 사전조사 등 준비성)	2	5 4 3 2 1	
	- 사업계획의 구체성과 타당성 (목표달성을 위해 제시하고 있는 해결방법의 타당성)	3	5 4 3 2 1	
산업 분야 (35)	- 시장특성 (시장규모, 성장성)	2	5 4 3 2 1	
	- 시장·산업 환경 (진입성, 경쟁력, 시장선호도, 시장동향과의 부합성 등)	2	5 4 3 2 1	
	- 경제성 및 시장에 미치는 효과 (시장창출, 수출증대 및 수입대체, 고용창출 효과 등)	3	5 4 3 2 1	
경영 분야 (25)	- 경영자의 전문성 (기술전문성, 경영능력, 재무관리 능력 등)	2	5 4 3 2 1	
	- 인적자원의 우수성 (기술개발실적, 기술경험 수준 등)	2	5 4 3 2 1	
	- 재무상태 (성장성, 안정성)	1	5 4 3 2 1	

## 참고 3 총별 입주 공간 평면도 및 임대비용

### □ 누리꿈스퀘어 연구개발타워 6층

#### R&D타워 6층



호실	유형 (Type)	전용면적 (m <sup>2</sup> )	계약면적 (m <sup>2</sup> )	월 임대료 (VAT별도)	월 관리비 (VAT별도)	임대 보증금
601-2	B	68.33	136.66	무료	1,247,700원	12,477,000원
601-3	A	41.62	83.24	무료	759,900원	7,599,000원
606-20	B	70.00	140.00	무료	1,278,200원	12,782,000원
606-22	A	49.44	98.88	무료	902,700원	9,027,000원
606-23	A	47.64	95.28	무료	869,900원	8,699,000원
607-2	A	47.57	95.14	무료	868,600원	8,686,000원
607-4	A	46.12	92.24	무료	842,100원	8,421,000원
607-5	A	47.72	95.44	무료	871,300원	8,713,000원

○ 월 관리비 = 관리비단가 x 계약면적 (십원 단위 절사)

- 2024년 관리비 단가 9,130원/m<sup>2</sup> 적용

○ 임대보증금 = (월 임대료 + 월 관리비) x 10



## □ 누리꿈스퀘어 연구개발타워 8층

### R&D타워 8층



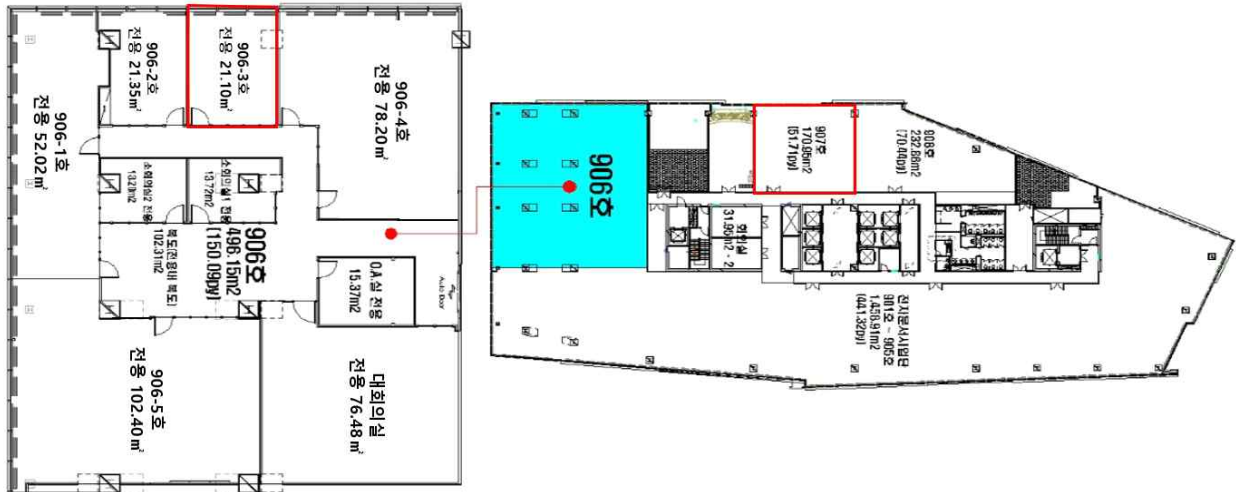
호실	유형 (Type)	전용면적 (m²)	계약면적 (m²)	월 임대료 (VAT별도)	월 관리비 (VAT별도)	임대 보증금
807	D2	232.78	465.56	2,108,900원	4,250,500원	63,594,000원
808	D2	226.79	453.58	2,054,700원	4,141,100원	61,958,000원

- 월 임대료 = 임대료 단가 x 계약면적 (십원 단위 절사)  
- 2024년 임대료 단가 4,530원/m²(D2) 적용
- 월 관리비 = 관리비 단가 x 계약면적 (십원 단위 절사)  
- 2024년 관리비단가 9,130원/m² 적용
- 임대보증금 = (월 임대료 + 월 관리비) x 10



## □ 누리꿈스퀘어 연구개발타워 9층

### R&D타워 9층

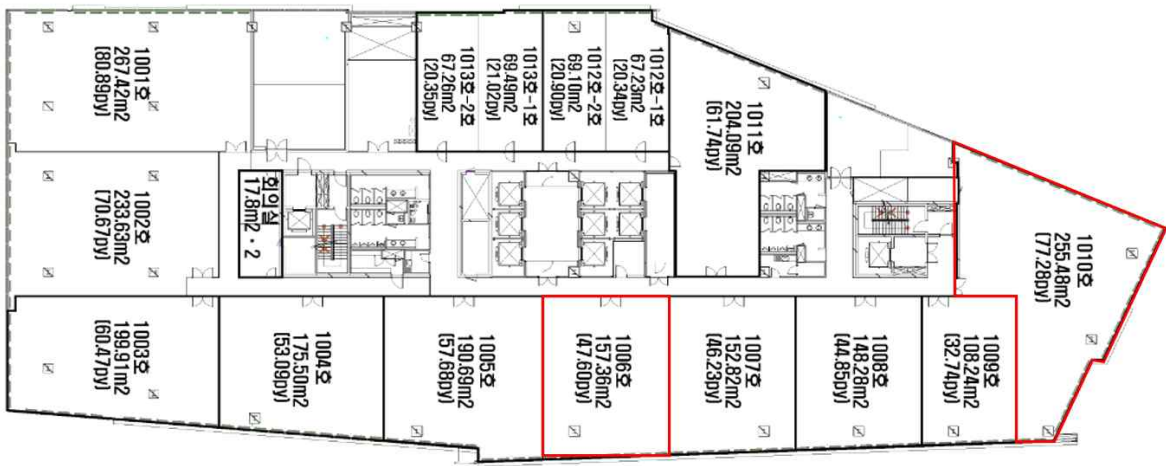


호실	유형 (Type)	전용면적 (m <sup>2</sup> )	계약면적 (m <sup>2</sup> )	월 임대료 (VAT별도)	월 관리비 (VAT별도)	임대 보증금
906-3	A	21.10	42.20	무료	385,200원	3,852,000원
907	D1	170.95	341.90	1,025,700원	3,121,500원	41,472,000원

- 월 임대료 = 임대료 단가 x 계약면적 (십원 단위 절사)  
- 2024년 임대료 단가 3,000원/m<sup>2</sup>(D1) 적용
- 월 관리비 = 관리비단가 x 계약면적 (십원 단위 절사)  
- 2024년 관리비 단가 9,130원/m<sup>2</sup> 적용
- 임대보증금 = (월 임대료 + 월 관리비) x 10

## □ 누리꿈스퀘어 연구개발타워 10층

### R&D타워 10층

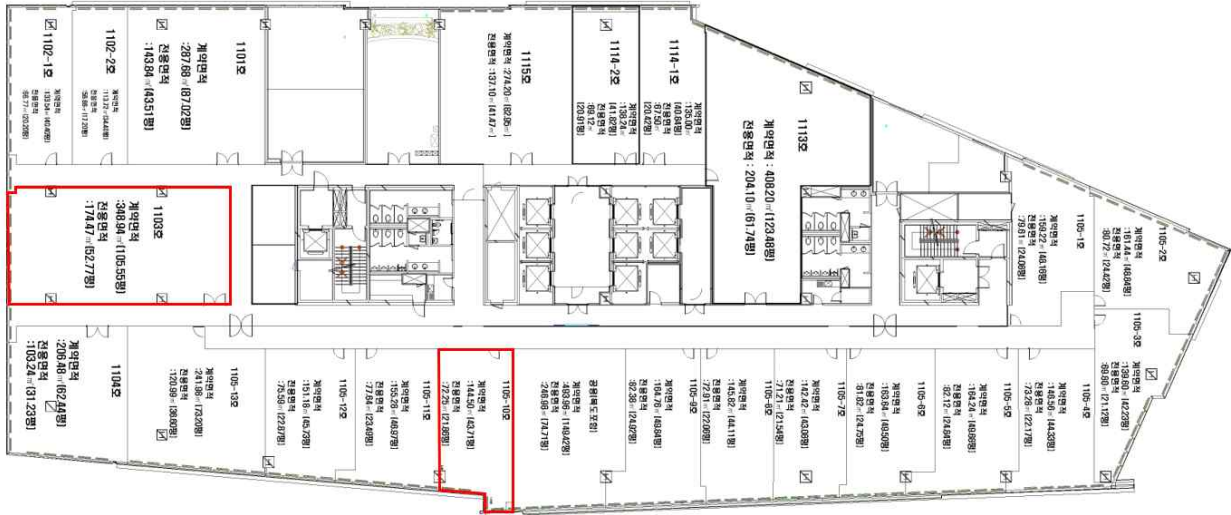


호실	유형 (Type)	전용면적 (m <sup>2</sup> )	계약면적 (m <sup>2</sup> )	월 임대료 (VAT별도)	월 관리비 (VAT별도)	임대 보증금
1006	D1	157.36	314.72	944,100원	2,873,300원	38,174,000원
1010	D3	255.48	510.96	3,198,600원	4,665,000원	78,636,000원

- 월 임대료 = 임대료 단가 x 계약면적 (십원 단위 절사)
  - 2024년 임대료 단가 3,000원/ m<sup>2</sup> (D1), 6,260원/ m<sup>2</sup> (D3) 적용
- 월 관리비 = 관리비 단가 x 계약면적 (십원 단위 절사)
  - 2024년 관리비 단가 9,130원/ m<sup>2</sup> 적용
- 임대보증금 = (월 임대료 + 월 관리비) x 10

## □ 누리꿈스퀘어 연구개발타워 11층

### R&D타워 11층



호실	유형 (Type)	전용면적 (m <sup>2</sup> )	계약면적 (m <sup>2</sup> )	월 임대료 (VAT별도)	월 관리비 (VAT별도)	임대 보증금
1103	D1	174.47	348.94	1,046,800원	3,185,800원	42,326,000원
1105-10	C	72.25	144.50	무료	1,319,200원	13,192,000원

- 월 임대료 = 임대료 단가 x 계약면적 (십원 단위 절사)  
- 2024년 임대료 단가(D1) 3,000원/m<sup>2</sup> 적용
- 월 관리비 = 관리비 단가 x 계약면적 (십원 단위 절사)  
- 2024년 관리비단가 9,130원/m<sup>2</sup> 적용
- 임대보증금 = (월 임대료 + 월 관리비) x 10