

2023-2차 누리꿈스퀘어 XR기업성장지원센터 입주 모집 공고

XR·메타버스 산업 활성화를 위해, XR·메타버스 관련 우수 초기 창업 기업 및 전문기업을 지원하는 XR기업성장지원센터에서 입주 모집을 아래와 같이 시행하오니, 많은 관심과 참여 바랍니다.

□ 입주 모집 개요

- 위치 : 서울시 마포구 월드컵북로 396, 누리꿈스퀘어 연구개발타워
- 모집내용

구 분	A 형(Type)	B 형(Type)	C 형(Type)	D 형(Type)
모집기업 수	4개사	3개사	2개사	5개사
임대계약 면적 (전용면적률:50%)	100m ² 이하	140m ² 이하	250m ² 이하	(D1) 409m ² 이하 (D2) 500m ² 이하 (D3) 500m ² 초과
위치 (호실)	601-3, 606-22, 607-2, 607-5	606-21, 906-1, 1102-2	906-4, 1105-4	(D1) 1103 (D2) 807, 808 (D3) 801, 1010
최대 입주기간	최대 2년	최대 4년	최대 6년 (최초 계약기간 포함)	최대 8년 (최초 계약기간 포함)
최초 계약기간	최초 1년 계약, 실적평가 → 갱신	최초 2년 계약, 실적평가 → 갱신		
지원시설	사무가구(책상, 의자, 캐비닛), 인터넷, 공용복합기, 공용회의실 등		공용 회의실 (사무가구, 복합기, 인터넷 등 입주기업 부담)	
월 임대료 (VAT별도)	무료	무료	무료	(D1) 3,000원/m ² (D2) 4,530원/m ² (D3) 6,260원/m ²
월 관리비 (VAT별도)	8,960원/m ²			
임대보증금	(월 임대료 + 월 관리비) x 10			
입주 가능 시기	2023년 9월 말			

* 모집기업 수는 추가 공실이 발생할 경우, 변동 가능

* 누리꿈스퀘어 관리비 및 임대료 단가가 변동될 경우, 관리비/임대료 변경 적용

□ 모집 대상

- VR·AR·HR·메타버스 등 가상융합기술(XR) 관련 실감콘텐츠를 제작·공급하는 기업 또는 XR 관련 실감콘텐츠 제작을 위한 응용SW, 콘텐츠·플랫폼·디바이스 등 XR 관련 분야 기업
- (A Type) 접수 마감일 기준, 사업자등록 완료 3년 미만인 사업자
- (B Type) 접수 마감일 기준, 사업자등록 완료 7년 미만인 사업자
- (C·D Type) 중소기업기본법에 따른 중소기업

□ 평가 방법 (평가 항목 : 참고 2. 참조)

- (1차) 서류평가 : 입주 모집 수의 최대 3배수 선발
 - * 신청자 수가 많지 않을 경우 생략 가능
- (2차) 발표평가 : 발표평가 일정·결과 개별 통보 예정

□ 선정 방법

- 유형별 평가위원 평가점수 60점 이상 고득점 순으로 공간 배정
 - * 고득점 순으로 협상을 통해 계약 체결 진행, 협상 결렬 시 차(次)순위자와 협상 진행
 - * 동점자 발생 시 평가항목 비중이 높은 항목의 고득점자를 우선순위로 정함

□ 추진 절차 및 일정

절 차	일 정	비 고
↓		
사업공고	• '23. 7. 31.(월) ~ '23. 8. 21.(월)	NIPA 홈페이지
↓		
신청접수	• '23. 8. 7.(월) ~ '23. 8. 21.(월), 15시까지	전산접수
↓		
선정평가	• '23. 8월 말	서류·발표평가
↓		
계약체결 · 입주	• '23. 9월 말	-

* 우리 원 사정에 따라 일정이 변경될 수 있으며, 평가일정·방법·결과 등에 대해서는 개별통보 예정

□ 접수 기간 및 접수 방법

- 접수 기간 : 2023. 8. 7.(월) ~ 2023. 8. 21.(월), 15:00까지(기한엄수)
- 접수 방법 : NIPA 사업성과관리시스템(SMART)을 통한 전산접수
 - * 정보통신산업진흥원(www.nipa.kr) 홈페이지 (NIPA 바로가기 LINK ZONE) → 사업성과관리시스템 → SMART(사업성과관리시스템) → 총괄책임자 회원가입 및 로그인 → 전산접수
 - * 전산접수 방법 : 로그인 → 전산접수 → “접수안내매뉴얼” 다운로드
 - * 우편 및 방문접수는 불가, 접수마감 전 반드시 시스템을 통한 전산접수만 인정
 - * 접수마감시간 이후 접수신청은 불가하며, 마감 당일 사이트 접속 집중 등으로 신청에 어려움이 발생할 수 있으므로 마감일 이전 접수 요청
 - * 시스템에서 제출버튼을 누른 후, 접수증 출력

□ 제출 서류

- 입주 신청서 및 사업계획서 각 1부
 - 정보통신산업진흥원 ‘홈페이지(www.nipa.kr) 사업공고 - ‘2023-2차 누리꿈스퀘어 XR기업성장지원센터 입주모집 공고’에서 양식 다운로드
 - 입주 신청서 및 사업계획서를 제외한 기타 첨부서류는 별도파일로 압축하여 제출
 - 입주 신청서 제출 시 파일명 앞에 구분 인자 표기 요청
 - * (Type)입주신청서_기업명.hwp (예시 : (A)입주신청서_정보통신산업진흥원.hwp)
- 발표자료 1부(신청서 접수 시, 일괄제출)
 - 입주신청서 목차 및 발표평가 항목을 참조해 최대 10분 분량으로 PPT/PDF 형식으로 작성
- 개인정보 수집·이용·제공 동의서 1부

□ 신청 시 유의사항

○ 신청 제외 대상 : 다음의 어느 하나에 해당하는 경우

- 신청일 현재 국세 또는 지방세 체납사실이 있는 사업자
 - 신청일 현재 공공조달 계약 위반으로 인해 부정당업자, 참여제한 등 제재 중인 사업자
 - 국가연구개발사업·보조사업에 참여제한·수행배제 중이거나 금융기관 등의 신용거래 불량 등 관련규정에서 정하는 제외대상자
 - 정부·지방자치단체가 지정 또는 운영하는 창업보육센터에서 퇴거 조치를 받은 사실이 있는 경우
 - 소음, 진동 등 발생기업 및 사행성 업종 등 유해산업 영위 기업인 경우 등 센터 입주에 부적합하다고 인정되는 경우
 - 우리원의 입주지원 사업에 선정되어 입주공간을 배정받은 경우
- * 단, 누리꿈스퀘어 기술혁신형중소기업센터 입주기업 중 XR 관련기업 제외

- 신청 제외 대상기업이거나 입주신청서의 허위사실 기록이 추후 확인될 경우 입주계약 체결 이후에라도 입주계약 취소 및 퇴거·비용청구 등의 제재조치를 받을 수 있음
- 제출된 신청서류는 신청기업의 요청에 의해 임의로 추가 또는 보완될 수 없으며, 일체의 서류는 반환되지 않음
- 선정기업은 입주 후 1개월 이내 본사 소재지를 XR기업성장지원센터로 이전하여야 함
- 상기 공고내용은 사정에 의해 일부 변경될 수 있음

□ 문의처

구분	담당자	연락처	이메일
사업 담당	메타버스콘텐츠기반팀 설지현 수석	02-2132-1213	jhseol@nipa.kr
	메타버스콘텐츠기반팀 정호영 책임	02-2132-0510	hyjeong@nipa.kr
전산접수 관련	스마트시스템 유지보수팀	070-5151-8239	smart@nipa.kr

참고 1 우대기준 및 주요 혜택

□ 우대기준

순번	우대조건	점수
1	벤처 인증 혹은 이노비즈 인증 혹은 GS인증을 보유한 기업	1
2	신기술(NET) 혹은 신제품(NEP) 혹은 신뢰성(R)인증을 보유한 기업	1
3	ICT 분야 정부 포상 수상기업 (장관포상 이상, 최근 3년 이내)	1
4	K-Global 300 등 과학기술정보통신부가 인정한 우수 기업 (최근 3년 이내)	1
5	최근 3년 이내에 과학기술정보통신부 소관 실감콘텐츠 분야 관련 기술개발사업으로 과제를 수행한 결과 “보통”이상 판정 받은 기업이거나, 현재 과제를 수행 중인 기업	1

* 우대점수는 서류 또는 발표 평가 1회에 한하여 평가위원 평균점수에 가산(최대 3점 이내)

□ 누리꿈스퀘어 XR기업성장지원센터 입주 시 주요 혜택

- 실감형콘텐츠 제작을 위한 누리꿈스퀘어 인프라 활용 지원
 - KoVAC 공동제작센터 장비 이용료 50% 할인 (외부반출형 장비에 한함)

<p>K실감스튜디오</p> <p>X</p> <p>아시아 최대규모 Volumetric Studio로 오브젝트를 4K 카메라 60대로 360°촬영</p> 	<p>실감영상 후반제작지원시설</p> <p>X</p> <p>각 제작특성에 맞는 최고수준의 장비와 기술 지원 인력으로 구성</p> 	<p>HD스튜디오</p> <p>X</p> <p>HD시스템을 기반으로 한 최첨단 장비와 스튜디오 시설</p> 	<p>특수촬영스튜디오</p> <p>X</p> <p>국내 최대 규모의 세트촬영 및 크로마키 촬영 가능</p> 	<p>외부반출형장비</p> <p>X</p> <p>고품질의 디지털 영상 콘텐츠 제작자원을 위한 4K촬영시스템 지원</p> 
--	--	--	---	---

* KoVAC 공동제작센터 홈페이지(<http://www.kovacstudio.com>) 참조

- 누리꿈스퀘어 內 국제회의실, 중·소회의실 사용료 50% 할인
- 입주기업 간 정보 공유 및 네트워킹 지원

참고 2 평가항목

□ 서류평가 항목

평가항목	평가내용	가중치	평가점수	점수
사업아이템 (20점)	- 사업 아이템의 우수성 (사업 아이템의 독창성, 사업화 가능성)	4	5 4 3 2 1	
사업계획 (25점)	- 사업계획의 구체성과 타당성 (목표 설정 및 일정계획의 구체성 및 타당성)	3	5 4 3 2 1	
	- 인적자원의 우수성 (기술개발실적, 기술경험 수준 등)	2	5 4 3 2 1	
기술 (30점)	- 보유 기술 수준 및 사전 준비성 (국내외 기술수준과 비교한 보유기술의 수준(관련 지재산 등))	3	5 4 3 2 1	
	- 보유 기술의 경쟁력 및 사전준비성 (국내외 기술수준과 비교한 보유기술의 수준(관련 지재산 등)과 경쟁 또는 대체 기술, 관련 특허 등에 대한 사전조사 등 준비성)	3	5 4 3 2 1	
시장성 (25점)	- 시장특성 (시장규모, 성장성)	2	5 4 3 2 1	
	- 시장·산업 환경 (진입성, 경쟁력, 시장선호도, 시장동향과의 부합성 등)	3	5 4 3 2 1	

□ 발표평가 항목

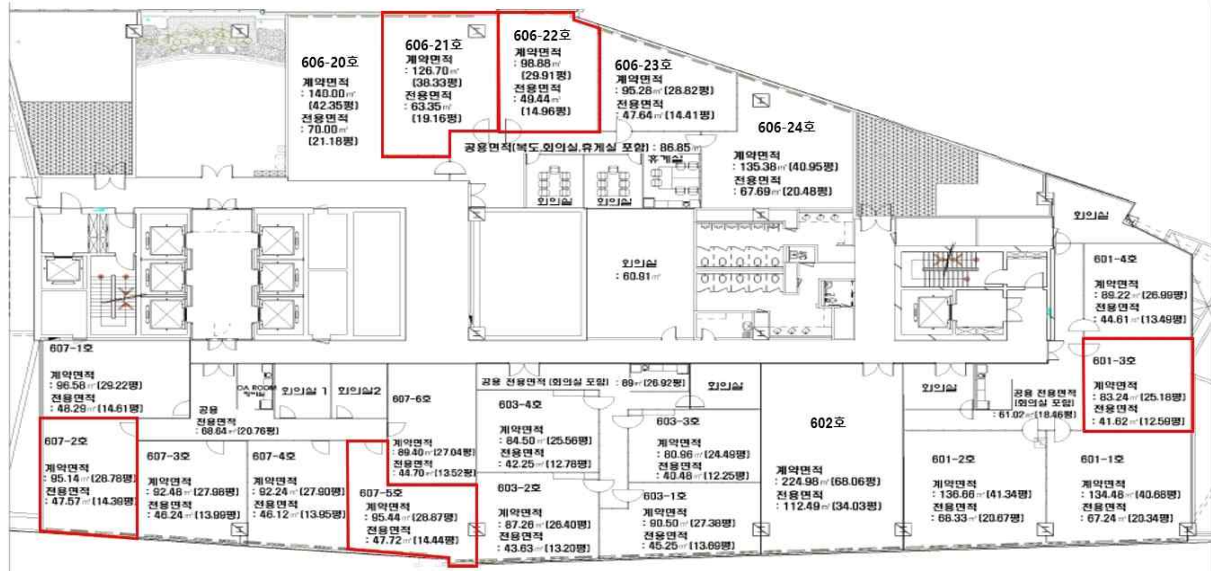
평가항목	평가내용	가중치	평가점수	점수
기술 및 사업 분야 (40)	- 보유 기술 수준 및 사전 준비성 (국내외 기술수준과 비교한 보유기술의 수준(관련 지재산 등))	3	5 4 3 2 1	
	- 보유 기술의 경쟁력 및 사전준비성 (기술의 파급효과, 대체기술가능성, 응용 및 확장 가능성, 경쟁 또는 대체 기술, 관련 특허 등에 대한 사전조사 등 준비성)	2	5 4 3 2 1	
	- 사업계획의 구체성과 타당성 (목표달성을 위해 제시하고 있는 해결방법의 타당성)	3	5 4 3 2 1	
산업 분야 (35)	- 시장특성 (시장규모, 성장성)	2	5 4 3 2 1	
	- 시장·산업 환경 (진입성, 경쟁력, 시장선호도, 시장동향과의 부합성 등)	2	5 4 3 2 1	
	- 경제성 및 시장에 미치는 효과 (시장창출, 수출증대 및 수입대체, 고용창출 효과 등)	3	5 4 3 2 1	
경영 분야 (25)	- 경영자의 전문성 (기술전문성, 경영능력, 재무관리 능력 등)	2	5 4 3 2 1	
	- 인적자원의 우수성 (기술개발실적, 기술경험 수준 등)	2	5 4 3 2 1	
	- 재무상태 (성장성, 안정성)	1	5 4 3 2 1	

참고 3

층별 입주 공간 평면도 및 임대비용

□ 누리꿈스퀘어 연구개발타워 6층

R&D타워 6층



호실	유형 (Type)	전용면적 (m ²)	계약면적 (m ²)	월 임대료 (VAT별도)	월 관리비 (VAT별도)	임대 보증금
601-3	A	41.62	83.24	무료	719,700원	7,197,000원
606-21	B	63.35	126.70	무료	1,135,200원	11,352,000원
606-22	A	49.44	98.88	무료	885,900원	8,859,000원
607-2	A	47.57	95.14	무료	852,400원	8,524,000원
607-5	A	47.72	95.44	무료	855,100원	8,551,000원

- 월 관리비 = 관리비단가 x 계약면적 (십원 단위 절사)
- 2023년 관리비 단가 8,960원/m² 적용
- 임대보증금 = (월 임대료 + 월 관리비) x 10

□ 누리꿈스퀘어 연구개발타워 8층

R&D타워 8층

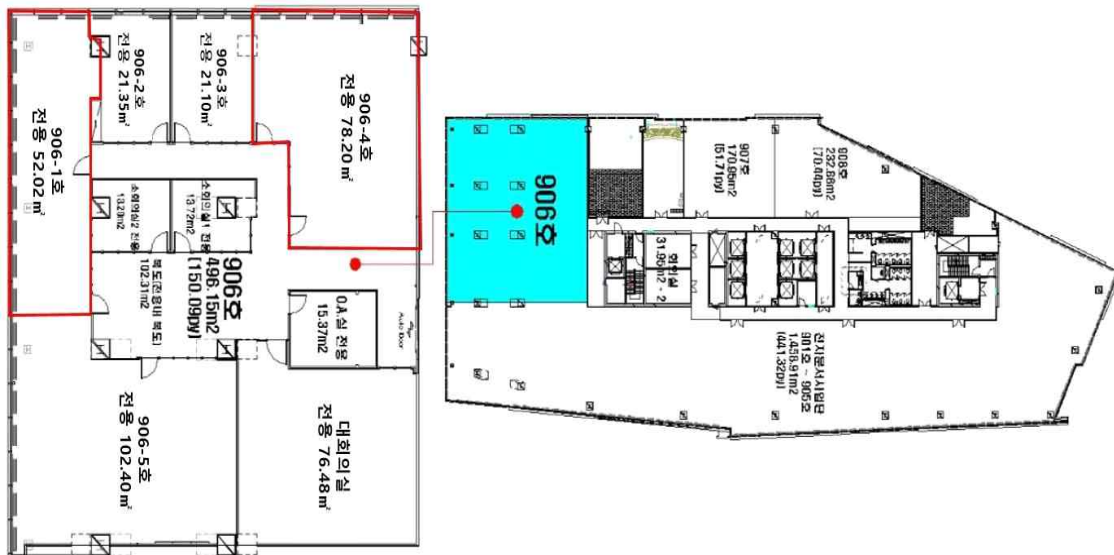


호실	유형 (Type)	전용면적 (m²)	계약면적 (m²)	월 임대료 (VAT별도)	월 관리비 (VAT별도)	임대 보증금
801	D3	327.36	654.72	4,098,500원	5,866,200원	99,647,000원
807	D2	232.78	465.56	2,108,900원	4,171,400원	62,803,000원
808	D2	226.79	453.58	2,054,700원	4,064,000원	61,187,000원

- 월 임대료 = 임대료 단가 x 계약면적 (십원 단위 절사)
- 2023년 임대료 단가 4,530원/m²(D2), 6,260원/m²(D3) 적용
- 월 관리비 = 관리비 단가 x 계약면적 (십원 단위 절사)
- 2023년 관리비단가 8,960원/m² 적용
- 임대보증금 = (월 임대료 + 월 관리비) x 10

□ 누리꿈스퀘어 연구개발타워 9층

R&D타워 9층



호실	유형 (Type)	전용면적 (m ²)	계약면적 (m ²)	월 임대료 (VAT별도)	월 관리비 (VAT별도)	임대 보증금
906-1	B	52.02	104.04	무료	932,100원	9,321,000원
906-4	C	78.20	156.40	무료	1,401,300원	14,013,000원

- 월 관리비 = 관리비단가 x 계약면적 (십원 단위 절사)
- 2023년 관리비 단가 8,960원/m² 적용
- 임대보증금 = (월 임대료 + 월 관리비) x 10

□ 누리꿈스퀘어 연구개발타워 10층

R&D타워 10층

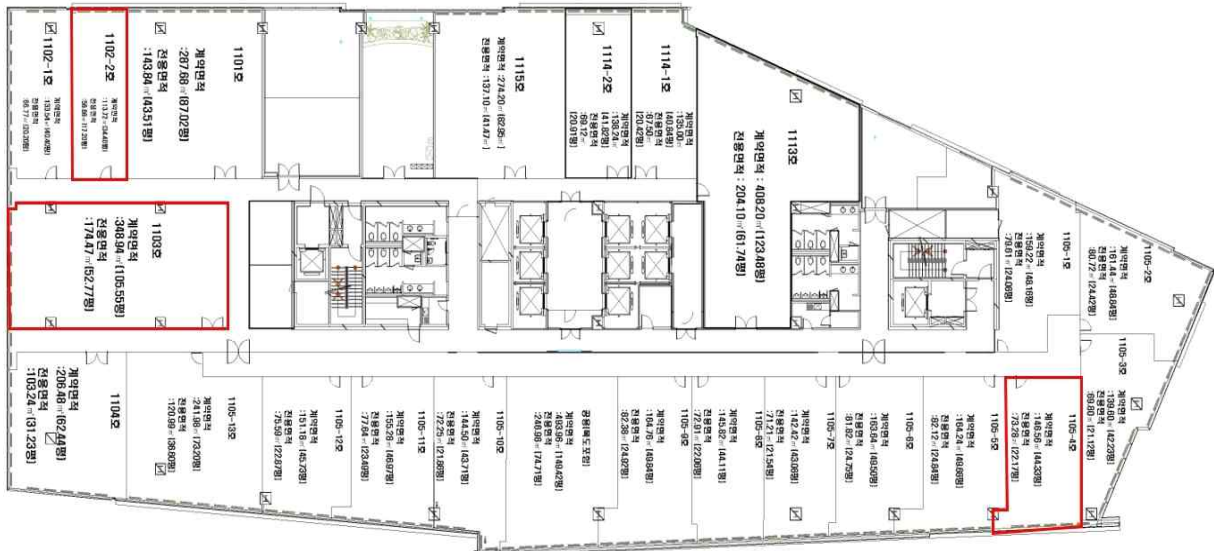


호실	유형 (Type)	전용면적 (m ²)	계약면적 (m ²)	월 임대료 (VAT별도)	월 관리비 (VAT별도)	임대 보증금
1010	D3	255.48	510.96	3,198,600원	4,578,200원	77,768,000원

- 월 임대료 = 임대료 단가 x 계약면적 (십원 단위 절사)
- 2023년 임대료 단가(D3) 6,260원/m² 적용
- 월 관리비 = 관리비 단가 x 계약면적 (십원 단위 절사)
- 2023년 관리비단가 8,960원/m² 적용
- 임대보증금 = (월 임대료 + 월 관리비) x 10

□ 누리꿈스퀘어 연구개발타워 11층

R&D타워 11층



호실	유형 (Type)	전용면적 (m ²)	계약면적 (m ²)	월 임대료 (VAT별도)	월 관리비 (VAT별도)	임대 보증금
1102-2	B	56.86	113.54	무료	1,018,900원	10,189,000원
1103	D1	174.47	348.94	1,046,800원	3,126,500원	41,733,000원
1105-4	C	73.28	146.56	무료	1,313,100원	13,131,000원

- 월 임대료 = 임대료 단가 x 계약면적 (십원 단위 절사)
- 2023년 임대료 단가(D1) 3,000원/m² 적용
- 월 관리비 = 관리비 단가 x 계약면적 (십원 단위 절사)
- 2023년 관리비단가 8,960원/m² 적용
- 임대보증금 = (월 임대료 + 월 관리비) x 10