

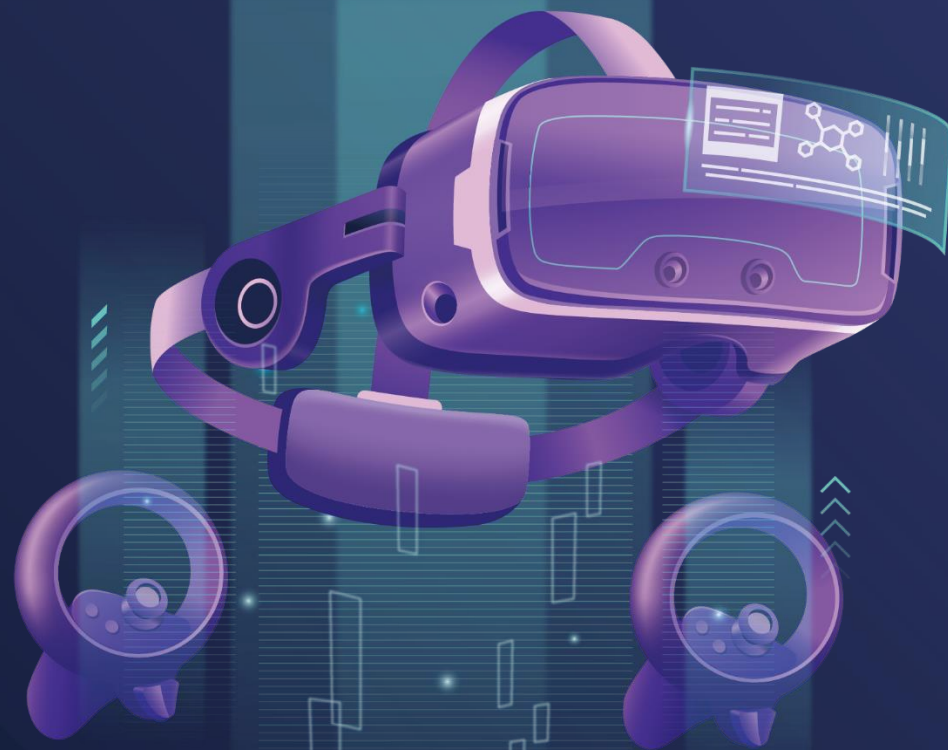
2024년 메타버스산업 통합 사업설명회



과학기술정보통신부
Ministry of Science and ICT



정보통신산업진흥원
National IT Industry Promotion Agency



목 차

① 사업화(개발) 및 인력양성 분야	03
② 인프라 분야	11
③ 기업육성 및 글로벌 진출 분야	26
④ 디지털콘텐츠코리아펀드	32
⑤ 저변확대 및 제도 지원 분야	35
⑥ NIPA 사업지원 방법 안내	42

사업화(개발) 및 인력양성



개발지원 및 인력양성 분야

사업목적

[개발지원] 주요 공공산업 분야별 혁신사례 발굴 및 AI·메타버스 기반 융합 재난안전 관리체계 마련
[인력양성] 해외 선진기술 교육, 메타버스 랩·아카데미 등 메타버스 분야 실무형 전문 인력 양성

'24년 주요 추진방향

[VR·콘텐츠 개발지원] 생산성, 편의성, 효율성 개선이 가능한 산업용 메타버스 혁신사례 발굴 및 확산
[AI·메타버스 재난안전 체계 강화] 지역 재난 특성을 고려한 지역밀착형 재난안전관리 시스템 개발
[디지털전문 융합인재양성] 맞춤형 프로젝트 교육 및 지방기업 방문 교육 실시 확대를 통한 역량 강화

'24년 사업내역

	사업명	지원사업	지원예산(억원)	공고/모집 시점
개발지원	VR·AR 콘텐츠 개발지원	산업 메타버스 플래그십 프로젝트	60	3월 중
		차세대 기술선도 메타버스 프로젝트	60	3월 중
	AI·메타버스 기반 재난안전관리 체계 강화	AI·메타버스 기반 재난안전관리 체계 강화	80	-
인력양성	디지털전문 융합인재양성	기업수요 연계형 인력양성	29.25	3월 중
		XR기반 메타버스 전문인력양성	18	2월 말
		메타버스 아카데미	75	2~4월

산업 메타버스 플래그십 프로젝트

“가상화, 실시간 연동, 예측기반 시뮬레이션, 데이터·정보 시각화 등
산업용 메타버스 핵심 요소기술 융합으로 산업 경쟁력 강화 및 전문기업 육성”

지원대상

[공급기관] 산업용 메타버스 핵심 요소기술로 산업분야 혁신이 가능한 기업
[수요기관] 고부가가치 산업용 메타버스 도입을 희망하는 주력산업(제조, 플랜트, SCM, 물류, 에너지 등) 기업/기관

지원규모

총 60 억원 이내 ※ 실제 협약 금액은 사업비심의를 통해 최종확정 예정

지원내용

주력산업 전반에 경제적 부가가치와 파급효과 창출이 가능한 산업용 메타버스 플랫폼 및 서비스 개발지원 (4개 과제)

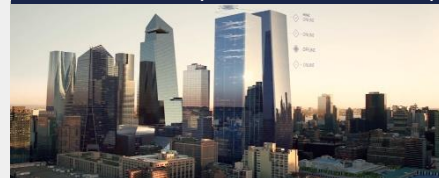
생산관리 (1개 x 20억원 x 2년)



물류관리 (1개 x 20억원 x 2년)



에너지관리 (1개 x 10억원 x 2년)



안전관리 (1개 x 10억원 x 2년)



진행절차

사업공고
(3월)

사업자 선정
(4월)

협약 및 사업진행
(5~12월)

결과평가
(25. 1월)

전담기관

정보통신산업진흥원(NIPA) 메타버스산업융합팀 (043-931-5651 / hjryu@nipa.kr)

차세대 기술선도 메타버스 프로젝트

“초거대 AI, 공간컴퓨팅 등 신기술을 접목하여 고부가가치 신시장 창출이 가능한 혁신적/사회공익적 메타버스 선제적 발굴 지원”

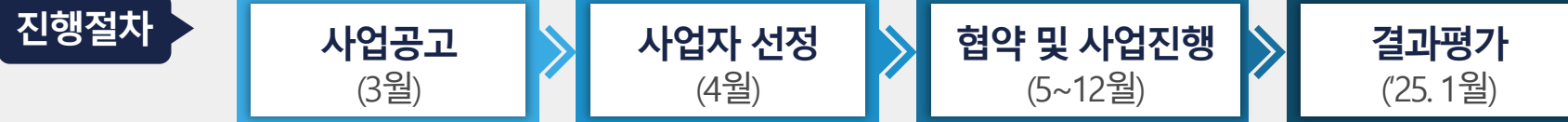
지원대상 초거대AI, 공간컴퓨팅 등 메타버스 기술 기업, AI 기업, 플랫폼 기업, 솔루션 기업, 콘텐츠 기업 등

지원규모 총 60억원 이내 ※ 보건의료, 가상인간, 건축설계, 전시관광 등 최대 4개 과제 지원

지원내용

- [보건의료] AI·메타버스 기반 『디지털 헬스케어 혁신 프로젝트』
- [가상인간] 『디지털 휴먼』 제작 플랫폼 개발 및 특화 콘텐츠 제작
- [건축설계] AI·메타버스 기반 『건축·인테리어』 플랫폼 개발
- [전시관광] 정보 취약계층 대상 『지능형 도슨트』 서비스 개발

※ 지원 과제 내용은 향후 기획과정에 따라 변경될 수 있음



전담기관 한국전파진흥협회(RAPA) 가상융합산업진흥센터 (02-317-6040, 02-317-6020, 02-317-6071 / metaverse@rapa.or.kr)

인공지능·메타버스 기반 재난안전관리 체계 강화

“ 디지털 기술을 활용하여 다양한 재난·사고를 예측하고 신속하게 대응하는
ICT 기반 재난안전관리 시스템 개발 및 실증 ”

지원대상

[공급기관] 메타버스 기술기업, 플랫폼 기업, 솔루션 기업, 콘텐츠 기업, 디바이스 기업 등
[수요기관] 충청권

지원규모

총 80 억원 이내

지원내용

[충북/산업안전] 맞춤형 맞춤형 고위험 사고 예방·관리 AI솔루션과 생산 공정 전주기 안전관리 시스템 개발

* (대상) 주요 산업단지 10개사 화재폭발 등 대규모 사고 위험이 높은 산업 현장

[충남/도로생활안전] 사고유형별 도로안전 관리와 인파사고 등 생활안전 관리 AI 솔루션 개발 및 공공데이터와 연계한
통합관제시스템 개발지원 * (대상) 교통사고 다발구역 7개소, 대규모 행사 구역 1개소 대상

[대전/도시안전] 대규모 인명·재산 피해로 이어지기 쉬운 붕괴·화재·압사 등 시설안전사고 예방·관리 시스템 개발 지원

* (대상) 노후시설물 3개소(체육관 등), 다중이용시설 3개소(전시장, 지하철역사 등)

[세종/시설안전] 태풍·홍수 등 자연재난, 교량의 균열·붕괴 위험 및 축제 시 인파사고 등

사회재난을 예측·관리하는 시스템 개발 지원 * (대상) 이음다리(금강보행교)와 중앙공원 중심

진행절차



전담기관

정보통신산업진흥원(NIPA) 메타버스산업융합팀 (043-931-5657 / haemi@nipa.kr)

기업 수요 연계형 인력양성

“ 기업현장 수요기반 재직자 대상 교육과정 개발·운영을 통해
산업계가 필요로 하는 실무형 메타버스 전문인력 양성 ”

지원대상

메타버스가 적용되는 다양한 산업 분야의 재직자

지원규모

총 29.25 억원 이내 (650명) ※ 공고시 지원규모는 상이할 수 있음

지원내용

[기업수요연계 과정] 메타버스가 적용되는 산업분야 활용기술 및 참여기업 맞춤형 프로젝트 제작, 실습 교육과정 운영
[해외선진기술 과정] 현업인 직무역량 강화와 선도기술 국내 확산을 위한 해외전문가 초청 및 해외 우수 기업 방문 연수
[제작역량강화 과정] 현업인 직무 전환을 위한 최신 트렌드 및 우수 인프라를 활용한 메타버스 전문 교육과정 운영

진행절차

강의개설·수강신청 접수
(3월 초)

교육대상 선발평가
(4월)

과정별 교육 진행
(4~12월)

결과평가
(12월)

전담기관

한국메타버스산업협회(K-META) 인력양성팀 (070-8765-8321 / ish@k-meta.or.kr)

XR기반 메타버스 전문인력양성

“ 석·박사생으로 구성된 ‘메타버스 랩’을 통해
메타버스 특화 서비스·콘텐츠 개발, 창업·사업화 역량 갖춘 고급인력 양성 ”

지원대상

메타버스 콘텐츠 및 서비스 분야 대학 석·박사

지원규모

총 18 억원 이내 (메타버스 랩 8개 X 2억원 내외)

지원내용

[메타버스 랩 프로젝트 지원] 메타버스 서비스·콘텐츠 개발에 필요한 기획·디자인·개발비 등 프로젝트 수행 지원
[역량강화] 창업·사업화 지원, 메타버스 콘텐츠 교육, 관련 전문가 세미나 지원 등을 통한 역량 강화

진행절차

사업공고
(2월 말)

신규 랩 선정
(4월)

협약 및 사업수행
(4~12월)

결과평가
('25. 1월)

전담기관

한국전파진흥협회(RAPA) 가상융합산업진흥센터 (02-317-6127 / kss84@rapa.or.kr)

메타버스 아카데미

“ 다양한 전공(인문·공학·예체능 등)의 청년들에게 맞춤형 교육을 제공하여
메타버스 서비스 개발자 및 창작자로 양성 ”

지원대상 ▶ 만 39세 이하 청년 (지역, 학력, 전공, 경력 등 불문)

지원규모 ▶ 총 75 억원 이내 (300명) ※ 수도권, 동북권(대구, 경북, 강원) 메타버스 아카데미 교육 시설 제공

지원내용 ▶ [교육내용] 메타버스 서비스 개발 및 콘텐츠 창작분야 단계별 학습과 문제해결 중심의 프로젝트 수행,
사업화 모델 발굴 실습
[지원내용] 온·오프라인 개방형 창작공간 구축 및 운영, 교육훈련비, 국내·외 메타버스 기업 인턴십 등 제반사항 지원

진행절차 ▶

교육생 모집
(2~4월)

사전학습
(4~5월)

본 과정
(5~11월)

성과공유회
(12월)

전담기관 ▶

한국전파진흥협회(RAPA) 메타버스 아카데미팀 (02-317-6194 / jch@rapa.or.kr)

인프라



인프라

사업목적

신산업으로 부상 중인 메타버스를 공공산업분야 전반으로 확장하여
메타버스 신시장 창출 도모 및 산업 생태계 형성에 기여

'24년 주요 추진방향

전국적인 메타버스 산업 거점을 구축하여
XR·메타버스 콘텐츠 제작·테스트 인프라 운영 및 제작 지원을 통한 기업 성장 도모

'24년 사업내역

사업명	지원 사업	지원예산(억원)	공고/모집 시점
VR·AR 콘텐츠 산업육성	실감콘텐츠인프라조성	22	상반기(3월) 하반기(7월)
	메타버스지원센터	72.28	상시
	메타버스 허브센터 구축(신규)	7.5	3~4월 중
	메타버스 허브센터	12	상시
	초광역권 메타버스 허브센터 구축운영(동북권)	13.4	상시
	한-아세안 ICT융합빌리지 운영	17	3월 중
디지털콘텐츠산업생태계활성화	디지털콘텐츠기업 성장지원센터 운영	5.1	상시
	메타버스 테스트 랩 운영	1.08	2~3월
	XR디바이스개발지원센터 운영	19	상시
홀로그램사업화실증지원	홀로그램사업화실증지원	34	3월 중
메타버스허브 (舊.ICT-문화융합센터)	입주기업 역량강화	1.9	상시
	K-해커톤	1.9	5월 중

VR·AR 산업거점(KoVAC) 기능고도화

“ XR·메타버스 콘텐츠 발굴, 상설전시·체험, 비즈니스 상품화·마케팅 등
XR 콘텐츠 상용화 이후 사업화 과정을 지원하는 종합거점(KoVAC) 운영 ”

위치 : 서울특별시 마포구 월드컵북로396(상암동) 누리꿈스퀘어 內

지원대상

XR·메타버스 관련 콘텐츠·플랫폼·서비스 분야 중소기업

지원내용

[상설전시] 우수 XR 실감콘텐츠 체험 대중화 확산 및 해외진출 가능한 콘텐츠 전시·체험, 마케팅·국내외 시장진출을 위해 KoVAC 'XR쇼룸(상설전시관)' 운영 및 국내·외 연계 체험프로그램 운영

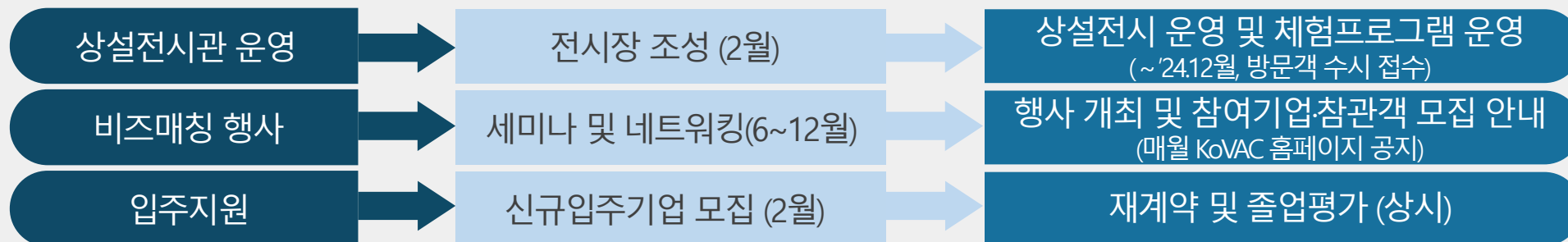
※ XR·메타버스 관련 재직자, 지자체, 정책수요자, 수요처투자자, 학생, 일반인 대상 콘텐츠플랫폼 및 전시안내시연 등 체험프로그램 상시운영

[비즈매칭] XR·메타버스 관련 수요-공급기업 초청 비즈매칭·비즈니스상담, 기술세미나·기업간 네트워킹데이, 글로벌 비즈니스 역량강화를 위한 IR피칭 등 행사 개최 (6회/년)

[입주지원] 글로벌 경쟁력을 갖춘 XR·메타버스 기업발굴, 성장단계별 사무공간 지원 등 성장 지원(68개실, 최대 8년 입주)

※ 사무공간 및 부대시설(회의실 및 휴게실) 환경개선 완료, KoVAC 비즈매칭 행사 참여 및 XR쇼룸 전시관 입주 공모 참여기회 제공

진행절차



전담기관

정보통신산업진흥원(NIPA) 메타버스성장기반팀 (02-2132-1213 / jhseol@nipa.kr)

실감콘텐츠 인프라 운영

“ 콘텐츠 제작사가 VR, AR, 초고화질 영상 등 고품질 XR콘텐츠를 보다 쉽게 제작할 수 있도록 **전문 제작시설 및 장비 등 인프라 제공** ”

위치: 서울특별시 마포구 상암동 KoVAC 공동제작센터 內

지원대상 ▶ 국내 XR콘텐츠 제작사 및 산업연계 프로젝트 관련 기업 등

지원내용 ▶ [제작시설 지원] 실감콘텐츠 기반의 'K-실감스튜디오' (Volumetric Studio)를 비롯한 LED XR Stage, VP(Virtual Production) 및 CGI 기반의 콘텐츠 제작 후보정 시설 및 기술 지원 (일부 유료)
 [장비 지원] (유료)360° 서라운드 영상, 12K 고화질 와이드영상 및 4K 실시간 중계장비 등
 [인프라 지원] XR Stage(LED Virtual Studio)를 활용한 콘텐츠 제작 인프라 지원 사업 추진
 - 지원규모 : 연간 8개 내외 프로젝트 인프라 및 기술 지원
 ※ XR Stage 이용지원사업으로 추가 예산지원은 없음
 ※ K-실감스튜디오는 24년 하반기 리뉴얼 예정으로 이용지원관련 별도 협의

진행절차 ▶

사업공고 및 선정
상반기 지원 (3월)

장비 및 기술지원
(3~6월)

사업공고 및 선정
하반기 지원(7월)

장비 및 기술지원
(8~12월)

전담기관 ▶

정보통신산업진흥원(NIPA) 메타버스성장기반팀 (02-2132-1221 / ipss@nipa.kr)

메타버스 지원센터

“ 지역별 특화 산업과 XR 융합·확산, 메타버스 도입을 통해
지역 XR·메타버스 활성화, 지역 동반성장 지원을 위한 지역 거점 운영 ”

운영지역

대전, 광주, 대구, 부산, 울산, 경남, 인천, 전북, 충북, 강원, 경기, 충남, 전남 13개소

사업내용

[제작 인프라 지원] 메타버스 콘텐츠 제작 인프라(시설·장비·전문인력) 지원

[메타버스 제작지원] 지역산업 연계, 지역사회 현안 해결형 프로젝트 중심 메타버스 프로젝트 발굴·제작 지원

[인력양성] 지역별 메타버스 기술 관련 기초교육, 실무형 전문교육 및 전문기관 협력으로
지역기업 제작역량 강화 프로그램 운영

[기업육성] 메타버스 기업 발굴, 역량강화, 전문기업 육성을 위해 지역별 기업성장 단계를 고려한
지원프로그램* 운영 *기업 진단 컨설팅, 시제품 제작, 홍보, IR, 전시회 참가, 지재권 확보, 비즈니스 미팅 등

[해외진출] 한-아세안 ICT 융합 빌리지, NIPA 해외사업 등과 연계를 통한 지역기업의 글로벌 시장진출, 경쟁력 제고

[저변확산·협력] 메타버스 지원 인프라 참여(지원센터, 메타버스 허브 등) 협의체 운영으로 사업간 연계 지원,
XR·메타버스 체험행사 개최, 성과 홍보 등을 통한 지역 저변 확산

진행절차

- 제작 인프라 지원 : 상시 지원

- XR, 메타버스 제작지원 등 지원사업 : 지역센터 별 공고, 지원 대상 지역 기업 선정

전담기관

정보통신산업진흥원(NIPA) 메타버스성장기반팀 (043-931-5674 / jylee@nipa.kr)

메타버스 허브센터

“ 국내 메타버스 콘텐츠 개발 기업의 경쟁력 강화를 위한
5G MEC 클라우드 서비스 구성, 콘텐츠 사용성 테스트/분석/자문 등 실증환경 제공 ”

위치: 판교 제2테크노밸리 메타버스 허브 內 (경기도 성남시 수정구 대왕판교로 815)

지원대상 ▶ 국내 메타버스 서비스 플랫폼 개발 기업 및 창작자

지원내용 ▶ [5G MEC 서버 사용자 지원] MEC 및 통신사와의 커뮤니케이션, 네트워크 지연/데이터 손실 등 사용성 분석 및 자문
[기술 최적화 지원] 5G MEC 기반 콘텐츠로 커스터마이징, 콘텐츠 성능 분석, 시연, 검증 지원 등
[성과 확산] 기술 패키징 및 DB화 추진, 동북권 메타버스허브 등 지역 지원 센터 연계를 통한 지원 등 수행

진행절차 ▶

수시 접수
(홈페이지, 이메일)

지원 대상/범위
구분

테스트/실증 등
일정 협의

성능 및 최적화
보고서 제공

전담기관 ▶

정보통신산업진흥원(NIPA) 메타버스성장기반팀 (043-931-5671 / jwlee@nipa.kr)

메타버스허브(舊.ICT-문화융합센터) 입주기업 역량강화

“첨단 ICT 기술(5G, XR 등)과 산업 분야와의 융합을 통한 **초연결. 초실감 메타버스 신산업분야 성장을 촉진**하기 위한 **제작 인프라 및 기업 육성 지원**”

위치 : 판교 제2테크노밸리 기업지원 허브 내(경기도 성남시 수정구 대왕판교로 815) / www.metaversehub.kr

지원대상

메타버스 콘텐츠·서비스 관련 스타트업 및 중소벤처기업

지원내용

[기업육성] 기업 엑셀레이팅* 프로그램 운영 및 입주 공간(24개)/공용시설제공

* 기업진단 및 맞춤형 컨설팅, 투자유치, 입주공간, 프로젝트 제작지원 등

[제작지원 인프라] 메타버스실증/테스트 환경 및 콘텐츠 제작시설/기술지원

※(실증) MEC 오픈랩, 국내외 XR디바이스/스마트기기, (제작) 가상 영상 스튜디오, 입체음향 스튜디오 등

[메타버스 특화 프로그램] 메타버스 활성화 등을 위한 아이디어 공모·발굴 및 활성화 성과물 시연·전시·체험 등

진행절차

[입주기업] 수시 공고 (공실 발생 시, 1년 단위 연장 평가를 통해 최대 5년)

[제작지원 인프라] 수시 이용신청 접수

전담기관

정보통신산업진흥원 (NIPA) 메타버스성장기반팀 (031-5182-9021 / ywj@nipa.kr)

초광역권 메타버스 허브센터 구축운영(동북권)

“ 국내 메타버스 콘텐츠 개발 기업의 경쟁력 강화를 위한 **MEC 및 퍼블릭 클라우드 서비스 구성, 콘텐츠 사용성 테스트/분석/자문** 등 실증환경 제공 ”

위치: 구미전자정보기술원 및 강원 과학기술진흥센터

지원대상

동북권 (강원, 경북 및 대구) 메타버스 서비스 플랫폼 개발 기업 및 창작자

지원내용

[메타버스 실증 지원] MEC(Mobile Edge Computing) 기반 콘텐츠 시험 검증, AWS 기반 PaaS를 활용한 콘텐츠 제작실증 및 관련 기술 지원

[지역 특화사업 발굴 운영] 동북권(강원, 경북 및 대구) 지역특화 분야 콘텐츠 기획 및 개발 지원

[지역 메타버스 인재양성] 재직자를 위한 기업수요 연계형 세미나 교육 및 청년들을 위한 메타버스 콘텐츠 기획/제작 양성 프로그램 운영

[성과 확산] 동북권역 협의체 정기 운영을 통한 기술 교류, 인프라 공동 활용 지원 및 개발자 전문가 세미나 개최 등 추진

진행절차

수시 접수
(홈페이지, 이메일)

지원 대상/범위
구분

테스트/실증 등
일정 협의

성능 및 최적화
보고서 제공

전담기관

구미전자정보기술원(GERI) 실감미디어연구센터 (054-460-9060 / syson@geri.re.kr)

메타버스 허브센터 구축(신규)

“ 지역특화산업과 접목·연계한 메타버스 콘텐츠를 실증·사업화를 지원하는
메타버스 허브센터를 구축하여 메타버스 생태계 확산 ”

위치 : 신규공모예정

지원대상

3개 광역권(동남권/서남권/충청권)* 내 위치한 메타버스 지원센터**

* 메타버스 실증 인프라가 기 구축된 수도권(판교), 동북권(경북/강원/대구) 제외

** 경남, 부산, 울산, 광주, 전남, 전북, 대전, 충남, 충북 메타버스 지원센터

지원규모

총 7.2 억원(1개소) *국비 지원액의 1:1이상 지방비(현금) 매칭 필수

지원내용

[메타버스 허브센터 인프라 구축] MEC 실증 인프라(테스트베드) 및 실증환경 조성

[메타버스 허브센터 인프라 운영] MEC 기반 서버 사용자 지원, 콘텐츠 기술 최적화·고도화 지원 등

[교육장 조성] 메타버스 아카데미 교육에 필요한 시설 및 장비 구축 관리

진행절차

사업공고
(3~4월)

수행기관 선정
(4월 말)

협약 및 사업진행
(5~12월)

결과평가
('25. 1월)

전담기관

정보통신산업진흥원(NIPA) 메타버스성장기반팀 (043-931-5671 / jwlee@nipa.kr)

한-아세안 ICT융합빌리지 운영

“ 한-아세안 수요-기술 매칭을 통한 XR콘텐츠 공동제작 지원으로
실감콘텐츠산업 동반 성장 및 국내 우수 서비스의 아세안 진출 교두보 역할 수행 ”

위치: 부산

지원대상 ▶ 아세안 시장에 관심 또는 진출이 필요한 국내 XR콘텐츠 관련 기업 및 전문 인력 등

지원내용 ▶ [공동제작지원] 한-아세안 XR 공동프로젝트* 지원

* 신규 자유과제(2개 내외) 2차년도 지정과제(2개 확정) ※ 사업기간 및 예산 규모가 조정될 수 있음

[인프라 운영] 볼륨메트릭스튜디오, K-아세안 XR랩* 등. XR제작 인프라 무상 지원.

※ K-아세안 XR랩: 혼합현실 스튜디오, 5G기반 실내외 LBS 시스템 등

[인력양성] 아세안 현지 채용 연계 XR인재양성 교육, 아세안 청년 XR 아이디어 공모전 등

※ 아세안 진출 한국 법인 연계 직접 취업 지원

[네트워크/마케팅] 아세안 진출 컨설팅, 한-아세안 정책연수 및 글로벌 컨퍼런스, 비즈니스 교류회 (태국, 필리핀)

진행절차 ▶

사업 공고
(3월 초)

사업자 선정
(4월 중)

협약 및 사업진행
(4~12월)

결과평가
('25. 1월)

※제작지원 사업 기준, 그 외 사업은 진흥원 ICT융합빌리지 홈페이지를 통해 공고/안내 예정

수행기관 ▶

부산정보산업진흥원 (BIPA) XR·메타버스티م (051-715-9121 / skpr12@busanit.or.kr)

디지털콘텐츠기업 성장지원센터 운영

“ 국내 디지털콘텐츠 성장기 진입 기업 대상으로 **인프라 지원 및 맞춤형 프로그램 지원**을 통한 **디지털콘텐츠 강소기업 육성** ”

위치: 경기 안양시 동안구 시민대로 327번길 11-41 안양창업지원센터 4층-6층 / <http://dccenter.kr>

지원대상

메타버스, XR 등 신기술을 접목하여 디지털콘텐츠를 제작·공급하는 중소 디지털콘텐츠기업(설립 3년 이상인 기업)

지원내용

[디지털콘텐츠기업 성장지원센터] 총 27개실 입주공간 지원, 최대 4년 입주가능, 임대료 무료 (관리비는 입주기업 부담)
[디지털콘텐츠 허브활성화] 기업단계별 맞춤형 컨설팅 및 타겟 마케팅, 분야별 코칭테이블 및 전문교육 등
성장강화 프로그램 운영

[메타버스 테스트 랩 운영] XR 디바이스, 스마트폰 등 디지털기기 테스트 환경 및 온라인 테스트베드 지원, 체험공간 제공

진행절차

[입주기업] 공실발생 시 공고 예정
[메타버스 테스트 랩] 수시 이용신청 접수 (www.dctestlab.or.kr)

전담기관

정보통신산업진흥원(NIPA) 메타버스성장기반팀 (043-931-5680 / uri812@nipa.kr)

수행기관

차세대융합콘텐츠산업협회(NCIA) 산업기반팀 (070-8676-3854 / jhahn@ncia.kr)
한국메타버스산업협회(K-META) 기업성장지원팀 (070-8675-8434 / ingrid@k-meta.or.kr)

메타버스 테스트 랩 운영(사업수행기관)

“

메타버스 및 신기술 융·복합 콘텐츠 제작을 위한
디바이스 테스트 인프라 제공을 통해 콘텐츠 완성도 제고 및 시장 적기 출시

”

신청대상

테스트 인프라 지원(기기대여, 관리, 시연 등) 관련 수행실적을 보유한 국내 법인

지원규모

총 217백만원

수행내용

메타버스 테스트 랩 시설 장비 관리(안양/판교),
시설 운영, 이용활성화 등

안양 테스트 랩

(경기도 안양시 동안구 시민대로 327번길 11-41,
안양창업지원센터 1층, 2층)

판교 테스트 랩

(경기도 성남시 수정구 대왕판교로 815,
판교 제2테크노밸리 메타버스허브 2층)

진행절차

사업 공고
(2월)사업자 선정
(4월)협약 및 사업진행
(5~12월)결과평가
('25. 1월)

수행기관

정보통신산업진흥원(NIPA) 메타버스성장기반팀 (043-931-5680 / uri812@nipa.kr)

XR 디바이스 개발 지원센터 운영

“ XR 디바이스 개발 지원센터 구축·운영을 통해 상용 가능한
디바이스 국산 XR 디바이스 제작·보급 확산을 통한 XR 디바이스 산업 생태계 활성화 ”

위치 : 경상북도구미시

지원대상

XR(VR·AR) 디바이스 관련 기업

지원규모

총 20억원 / 디바이스 관련 기술지원 및 완제품 제작지원, 시험 성능 평가지원 등

※ 개별 공고 시 지원규모는 상이할 수 있음

지원내용

[디바이스 제작·기술지원] XR 디바이스 완제품 제작지원 및 핵심부품 개발지원

[시험·성능 및 사용성 평가지원] 디바이스 완제품, 핵심 모듈 시험·성능 및 사용 적합성 평가 지원

[사업화 지원] 디바이스 확산을 위해 XR 디바이스랩 운영(XR쇼룸), 기술교류회 개최, 경진대회 등 운영

이용절차

상시지원

수행기관

구미전자정보기술원 (GERI) ICT융합연구단 (054-460-9050 / jskoo@geri.re.kr)

홀로그램사업화실증지원

“**홀로그램 기술개발(R&D) 성과물을 활용하여 실제 산업에서 활용될 수 있도록
비즈니스 모델 발굴하여 실증지원 및 사업화·확산**”

지원대상

서울/수도권을 제외한 주관 및 참여 수행기관으로 구성된 컨소시엄*

* (주관기관) SW진흥법 제 9조 제2항에 의거 지정된 지역별 SW 산업진흥기관, (참여기관) 정부 또는 지자체가 출자·출연한 ICT 진흥기관 등

지원내용

[제품제작] 비즈니스 모델 발굴을 위해 상용가능한 수요처 맞춤형 완제품 제작지원, 상용화 전단계 시제품 제작지원
[기술고도화 및 실증] 홀로그램 기술고도화, 제품 성능·서비스 검증지원, 홀로그램 제품 제작 서비스 가이드라인 발간 등
[사업화 및 확산] 제품 사업화 지원(BM컨설팅, 수요처 발굴 등), 대국민 홍보체험, 실무전문가 양성, 홀로그램 산업 실태조사, 기술교류회 등

진행절차



수행기관

정보통신산업진흥원(NIPA) 메타버스성장기반팀 (043-931-5677 / jyc@nipa.kr)

K-해커톤 [메타버스 특화 프로그램]

“ 전국 규모의 경진대회를 개최하여 국민 생활문제, 지역사회의 특수한 문제를
메타버스, VR/AR 등 다양한 ICT 솔루션을 발굴하여 우수팀 선발 및 포상 ”

지원대상

일반인 및 대학생

지원분야

자유주제 (전국적 사회/공익문제 및 지역의 특수성 반영)

- (1분과) 대학생 대상, 디지털 기반의 SW, AI, IoT 등을 활용한 솔루션
- (2분과) 일반국민 대상, 메타버스 플랫폼을 활용한 솔루션 * 참가대상, 분야에 따라 2개 분과별 공모 추진

지원내용

[시상] 우수팀을 선정하여 시상 및 상금 지급

[성과확산] 우수사례(수상작) 온/오프라인 전시회를 통한 전시 및 홍보

[후속조치] 특허기술이전 등 사업화 지원 및 COSS (디지털신기술인재양성혁신공유대학)와 연계하여 창업 교육, 인프라 제공

진행절차



수행기관

정보통신산업진흥원(NIPA) 메타버스성장기반팀 (043-931-5679 / jy7769@nipa.kr)

기업육성 및 글로벌 진출



기업육성 및 글로벌 진출

사업목적

메타버스 유망기업의 북미, 중동, 아세안, 중남미 등 메타버스 주요 해외시장 판로 확대 및 수출 경쟁력 강화

'24년 주요 추진방향

1. 수출, 실증, 투자유치 등 기업별 맞춤형 지원 세분화
2. 권역별 유망 메타버스-이종분야 융합 모델 발굴 지원
3. 메타버스 특화 마켓 발굴 및 사전 수출 연계 강화
4. 수요발굴부터 후속지원까지 전단형 수출지원체계 구축

'24년 사업내역

사업명	지원 사업	지원예산(억원)	공고/모집 시점
디지털콘텐츠 글로벌 역량강화	수출 유망 메타버스 강소기업 육성	22	3월 초
	메타버스-이종분야 융합형 글로벌 홍보마케팅	22.3	3월 초
	메타버스 글로벌 마켓 참가 지원	11.5	3월 초
디지털콘텐츠 글로벌 수출 활성화	전단형 메타버스 수출 지원	20.2	3월 초

수출 유망 메타버스 강소기업 육성

“ 국내 메타버스 기업의 수출 레퍼런스의 확보를 위한
역량강화 및 기업 맞춤형 수출 지원 ”

지원대상 ▶ 국내 중소기업(참여인력 C-Level 1인 이상 참가 가능기업)

지원규모 ▶ 총 22억원 내외

지원내용 ▶ 수출 역량 사전 진단 후 해외 수주, 현지 실증, 투자 유치 등 기업의 역량 및 해외진출 목표에 따른 맞춤형 지원
[Step1. 수출역량 사전 진단] 글로벌 역량 및 사업모델 진단, 목표 시장 진출 전략 수립 등 컨설팅 제공
[Step2. 맞춤형 수출 지원] 기업 수출 역량 및 수요 기반 해외 수주, 현지 실증(빅테크 연계), 투자 유치 등 맞춤형 프로그램 지원
[Step3. 권역별 현지 비즈니스 지원] 북미, 유럽, 아시아 등 목표 시장 별 바이어·투자자·실증 수요처 발굴 및 매칭, 현지 밋업, 네트워킹 등 지원

진행절차 ▶



수행기관 ▶

정보통신산업진흥원(NIPA) 메타버스기업육성팀 (043-931-5642 / sjy@nipa.kr)

메타버스-이종분야 융합형 글로벌 홍보마케팅 지원

“ 국내 메타버스-이종분야 융합형 메타버스의
전방위 글로벌 홍보 마케팅 지원을 통한 글로벌 신규시장 진출 확대 ”

지원대상 ▶ 국내 중소기업(메타버스-이종분야 융합형 제품 서비스 보유 기업)

지원규모 ▶ 총 22.3억원 내외

지원내용 ▶ 메타버스-이종분야 융합형 제품, 서비스의 현지 외 수주, 현지 비즈매칭, PoC, 팝업스토어 등 해외 목표시장 맞춤형 홍보 마케팅 프로그램 지원

* 지원과제 사전분석 후 과제별 수출 목표지역 및 세부 지원항목 확정 예정

진행절차

사업 공고
(2월)

▶ 사업자 선정
(4월)

▶ 협약 및 사업진행
(5~12월)

▶ 결과평가
('25. 1월)

수행기관

정보통신산업진흥원(NIPA) 메타버스기업육성팀 (043-931-5634 / kht4987@nipa.kr)

메타버스 글로벌 마켓 참가

“ 국내 메타버스 수출기업의 **해외 마켓(전시회) 참가**를 통한 **실질적인 성과 창출 및 판로 확대 지원** ”

지원대상 ▶ 국내 중소기업(메타버스 관련 해외 수출 이력 보유 기업)

지원규모 ▶ 총 11.5억원 내외

지원내용 ▶ 해외 참가 마켓별 사전 역량 강화 및 현지 비즈니스 지원, 사후관리 등 수출 활성화를 위한 집중 지원
* 참가 후보 마켓 : AWE USA (북미), GITECH (중동), Web Summit (유럽) 등

진행절차



수행기관 ▶ 정보통신산업진흥원(NIPA) 메타버스기업육성팀 (043-931-5632 / mirim328@nipa.kr)

전단형 메타버스 수출 지원

“ 해외 메타버스 융합형 프로젝트 수요 발굴 및 수출지원을 통해
국내 중소기업의 글로벌 역량 조기 확보 및 수출 활성화 ”

지원대상 ▶ 국내 중소기업(대-중소, 중소-중소 컨소시엄 등)

지원규모 ▶ 총 20.2억원 내외

지원내용 ▶ [트랙1. 기획지원] 해외 메타버스 융합 프로젝트 수요 발굴 및 국내 메타버스·XR솔루션 기업의 동반 수주 지원 수요 발굴 및 수주
※ 전문 운영기관 별도 선정, 24년 수주지원 과제 계약체결 시, 차년도 현지화 개발비 지원
[트랙2. 수출지원] 수출계약 체결(예정)된 메타버스 융합형 프로젝트를 대상으로 전단형 컨소시엄의 필수 개발 인프라 및 현지화 등 플래그십 수출 과정지원
※ 심의위원회를 통해 계약 관련 증빙서류 검증 심의 후 지원, '25년 후속지원 연계 예정

진행절차 ▶



수행기관 ▶ 정보통신산업진흥원(NIPA) 메타버스기업육성팀 (043-931-5639, 5633 / hj99kim@nipa.kr, lys@nipa.kr)

디지털콘텐츠코리아펀드



디지털콘텐츠 코리아펀드

사업목적

메타버스 관련 중소·벤처기업 사업 영역 및 규모 확대를 위한 투자 활성화

'24년 주요 추진방향

- 메타버스 주요기반기술 * 분야 중소·벤처기업의 지원 등을 위한 펀드를 조성하여 우수 메타버스 관련 기업에 신속한 자금 공급
- 주목적 투자대상 협의 중

* XR(가상융합기술), AI, 데이터, 네트워크, 클라우드, 디지털 트윈, 블록체인 등

'24년 사업내역

모태펀드 출자를 통해 디지털콘텐츠 펀드를 조성하여 메타버스 서비스 실현을 위한 **관련 중소·벤처기업에 투자**

- ① 운용사 선정 및 민간자금 모집을 통해 메타버스 **분야 벤처투자 펀드 조성**
- ② 선정된 펀드 **운용사(VC)**는 다양한 경로로 **투자대상 기업 발굴**
- ③ **운용사(VC)**와 발굴된 기업 간 논의 및 협상을 통하여 여러 방법으로 **투자가 이루어짐**

※ 주목적 투자대상 협의 중

메타버스 관련분야 기업 투자지원

“ 메타버스 주요기반기술 분야 중소·벤처기업의 지원 등을 위한
펀드를 조성하여 우수 메타버스 관련 기업에 신속한 자금 공급 ”

지원대상 ▶ 메타버스 주요기반기술 분야 중소·벤처기업 등 (주목적 투자 대상 협의 중)

지원내용 ▶ 디지털콘텐츠펀드 운용사(VC)가 메타버스 관련 중소벤처기업에 투자하는 펀드 결성 및 관리

진행절차

출자사업공고
(3월)

자펀드 운용사 선정
(5월)

펀드 결성
(8월)

벤처기업 투자

수행기관

한국벤처투자 펀드운용2본부 펀드운용4팀 (02-2156-2076 / ileader@kvic.or.kr)

* '24년 펀드 조성 규모, 주목적 투자 대상 등은 협의 중이므로 추후 변동 가능

저변확대 및 제도 지원



메타버스 산업 생태계 기반 지원

사업목적

메타버스 산업 생태계 형성을 위한 법/제도적 지원 및 기업 환경 구축으로 메타버스 글로벌 선도 국가 도약 기반 마련

'24년 주요 추진방향

[법/제도 지원] 메타버스 산업 진흥을 위한 법률적 근거 마련 및 윤리의식 제고를 통한
생태계 구성원의 협력적 진화 지원

[기업 생태계 구축] 중소기업 애로사항 해결 및 민간주도의 협력 체계 강화를 통한 생태계 환경 조성

'24년 사업내역

사업명	지원 사업	지원예산(억원)	공고/모집 시점
법제도·제도	법/제도 (자율규제)	-	상시
	윤리원칙	-	상시
생태계 구축	메타버스상생협력지원센터 운영	-	상시
	메타버스 얼라이언스 운영	-	상시
	가상융합경제 활성화 포럼	-	상시

가상융합산업 진흥법 국무회의 의결

“**메타버스산업 강국으로 가는 법적기반 마련으로 메타버스가 가져올 미래 사회·경제적 변화에 대응하고 산업도약의 제도적 기반 마련**”

주요내용

- [법안발의] 김영식 의원 '메타버스산업 진흥법안'(22.1), 조승래 의원 '가상융합산업 진흥법안'(22.1), 허은아 의원 '메타버스 산업진흥법안'(22.9)
- [진행경과] 국회 과학기술정보통신위원회 법안심사소위원회 심사 (22.12.15.) - 3개법안을 통합하여 대안 마련하기로 의결 통합대안 심사(23.2.) > 과방위 통과(23.12) > 국회 법사위 (24.1) 및 본회의 통과(24.2) > 국무회의 의결(24.2)
- [향후일정] 법령공포 후 6개월내 하위법령을 마련하고 본격 시행 (24년 8월 예상)

법률요약

- [추진체계] 산업 진흥 기본계획수립(3년), 재원확보, 전담기관, 협회, 지역별 지원센터 지정 등 효율적 지원체계 구축
- [진흥방안] 기술서비스 등의 개발 지원, 성과확산, 장비·시설지원, 제도개선, 시범사업, 국제교류, 해외진출 등 재정적·행정적 지원
- [임시기준] 현행 법령의 적용 여부 또는 적용 범위가 불분명할 때 해석기준을 제시하여 규제의 불확실성을 제거하는 임시기준 제도 도입
- [자율규제] 안전하고 신뢰할 수 있는 가상융합기술서비스 등의 제공·이용 환경 조성을 위해 자율규제 법적근거 마련
- [우선허용·사후규제] 사회적 숙의를 바탕으로 누구나 메타버스 서비스 개발 등과 관련된 행위를 가능케 하는 최소규제 적용
- [이용자보호] 정보제공·교육 등을 통한 아동·청소년·이용약자보호, 약관·정책개정, 분쟁조정, 정보보호 등 투명하고 안전한 생태계 조성

전담기관

정보통신산업진흥원(NIPA) 메타버스전략팀 (043-931-5611 / hmcha@nipa.kr)

메타버스 윤리원칙 및 실천 윤리 보급 확산

“ 메타버스 활용 확산에 따른 **윤리적·사회적 역기능 대응 및 성숙한 시민의식 형성**으로
안전하고 지속가능한 메타버스 생태계 조성 ”

주요내용

[메타버스 신산업 선도전략] 발표 (22.1) – 안전하고 신뢰할 수 있는 메타버스 환경조성
[윤리원칙(22)] 메타버스 생태계 구성원이 추구 할 3대 지향가치 및 이에 대한 행동강령인 8대 실천원칙 제시
[실천윤리(23)] 8대 실천원칙 기반으로 구체적 행동지침 마련 (공통기본조항, 공급자용, 창작자용, 이용자용 각 40조항)

개발내용



윤리원칙 및 실천윤리 자료는 www.m-ethics.org 에서 무료로 활용 가능 (사용시 출처기재)
강의 및 교육지원 문의: 043-931-5611, hmcha@nipa.kr

전담기관

정보통신산업진흥원(NIPA) 메타버스전략팀 (043-931-5611 / hmcha@nipa.kr)

메타버스상생협력지원센터 운영 (원스톱 창구 운영)

“ 메타버스·디지털콘텐츠 기업 애로사항 해결을 위한 **통합 원스톱 창구 운영 및 메타버스 자율규제** 등을 통한 **공정한 거래 환경 조성** ”

지원대상

메타버스 및 디지털 콘텐츠 스타트업·중소사업자 (예비창업자, 청년개발자, 개인창작자, 1인 기업, 프리랜서 등)

지원내용

[통합 원스톱 창구 운영] 기업 애로사항 지원, 규제개선 건의 및 자율규제 대응 등 All in one 형태의 **통합 원스톱 창구 운영**

※ 홈페이지(<https://metawinwin.or.kr/1stop/main.php>)

[기업자문 및 역량강화 교육] 청년개발자 고충상담 등 기업자문 및 기업 수요에 따른 역량강화 교육 실시

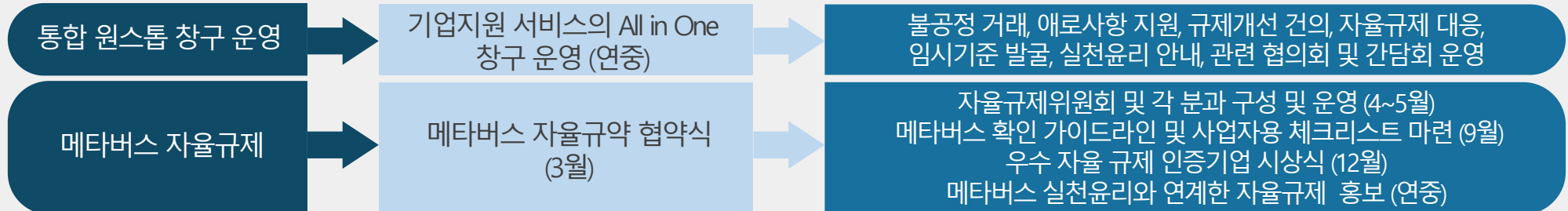
[민간 협의체운영] 불공정거래 예방을 위한 '유관기관 협의회'와 법·제도 개선방안 논의를 위한 '상생협력위원회' 구성 및 운영

[메타버스 자율규제·실천윤리 보급]

자율규제 협약식, 자율규제 위원회 및 분과 구성·운영, 자율규제 운영을 위한 가이드라인 및 이행점검용 체크리스트 마련 등을 통해 본격적인 자율규제 운영 추진

※ 메타버스 실천윤리와 연계한 메타버스 자율규제 참여기업 인증(확인)제 운영 및 우수사업자 포상 추진

진행절차



수행기관

한국메타버스산업협회(K-META) 메타버스기업지원센터 (070-8765-8300 / hch@k-meta.or.kr)

메타버스 얼라이언스

“민간이 주도하고 정부가 지원하는 민관 협력체계 구축을 통한
메타버스 생태계 조성 및 산업 활성화”

가입대상

메타버스 관련 기업·유관기관·협회(결격사유가 있는 경우 참여가 제한될 수 있음)

[가입방법] 메타버스 얼라이언스 홈페이지(www.metaversealliance.or.kr) 내 양식을 작성하여 사무국 제출

[가입회비] 무료

지원내용

[분과 운영] 4개 분과(기업육성/윤리제도/기술표준/인재양성분과)를 통한 산·학·연 주요 이슈 및 회원사 의견 반영

[프로젝트그룹] 얼라이언스 회원사간 자율적 협업으로 프로젝트그룹 구성, 신규 아이디어/비즈니스모델개발 분야도출 및 우수사례 선발·시상

[회원사 홍보] 얼라이언스 홈페이지를 통한 회원사 홍보, 협업/소통게시판 운영 및 뉴스레터를 통한 정보 제공

진행절차



수행기관

메타버스 얼라이언스 사무국 (070-8765-8440, 02-6289-8443 / alliance@k-meta.or.kr)

가상융합경제 활성화 포럼

“가상융합경제(메타버스) 산업 관련 이슈 구체화 및 개선안 마련을 위해
분과를 운영하여 현안 정리 및 포럼 운영”

지원대상 ▶ ICT 관련 협의체 운영 경험 및 네트워크 보유 단체(학회, 협회 등)

주요내용 ▶

<p>[분과별 세미나 운영] 정책, 법제도, 기술 등 분야별 세미나를 통해 정책 발굴 및 연구, 확산 (분과별 3회 이상)</p>	➡	<p>[국내 컨퍼런스 개최] 분과 우수사례 공유를 통해 산·학·연관 네트워킹을 강화하고 업계 의견 수렴 (1회)</p>	➡	<p>[정책연계] 주요 정책 과제를 도출하고 전략 실행 과제화하여 정책 효과 제고</p>
--	---	--	---	---

진행절차 ▶ 상시지원 (운영기간 5~12월)

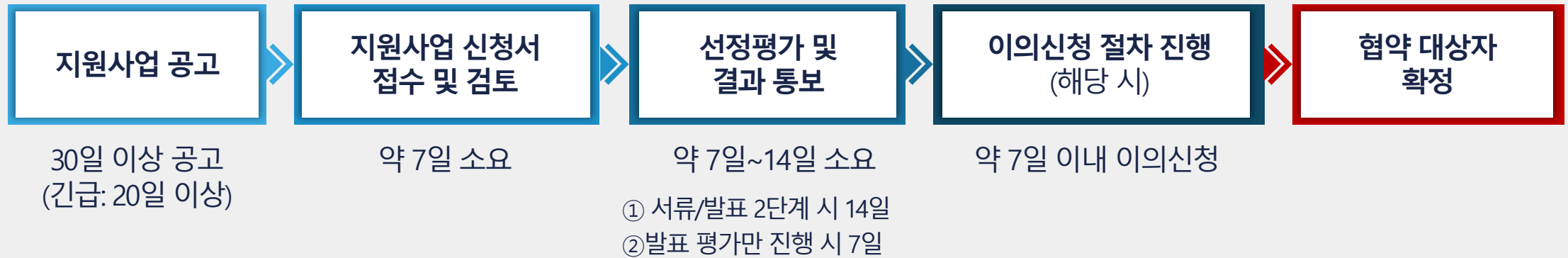
수행기관 ▶ 정보통신산업진흥원(NIPA) 메타버스전략팀

NIPA 사업지원 방법 안내



NIPA 지원사업 공고 확인 및 사업 지원 방법 안내

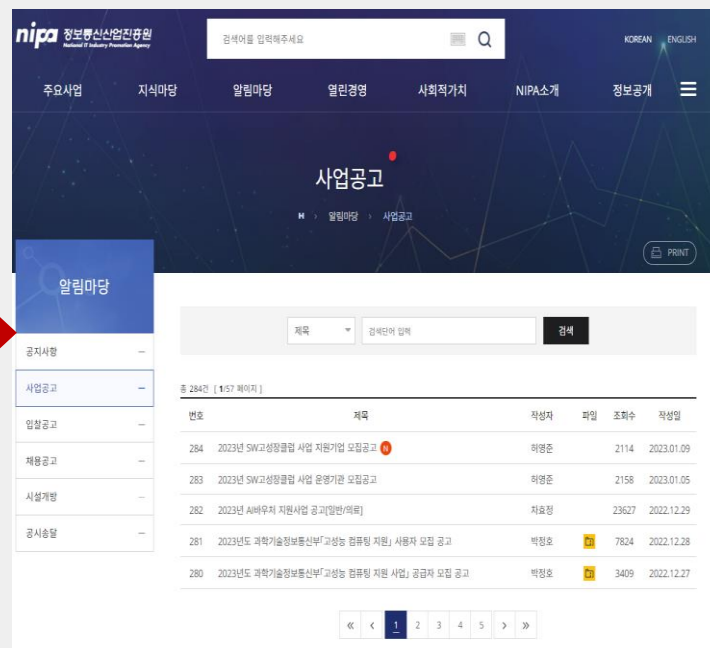
NIPA 지원사업 공고 및 과제 선정 프로세스 ▶ 지원사업 과제선정 프로세스는 접수 마감 이후 약 1개월 소요



담당자 ▶ 정보통신산업진흥원 기획조정본부 사업지원팀 김호영 책임 (043-931-5283 / kimhoyo@nipa.kr)

NIPA 지원사업 공고 확인 및 사업 지원 방법 안내

NIPA 지원사업 공고 확인 → 공고 확인 방법(NIPA 홈페이지, 일간지 등)



주요 공고 내용

- 사업목적 및 사업내용
- 신청자격, 신청방법, 신청 기한
- 수행기관 선정 절차 및 지원규모
- 평가절차 및 기준
- 근거 법령 및 규정 등 포함

공고 기간

- 일반적으로 30일 이상 공고 게시
- 긴급의 경우 20일 이상 공고 게시

담당자

정보통신산업진흥원 기획조정본부 사업지원팀 김호영 책임 (043-931-5283 / kimhoyo@nipa.kr)

NIPA 지원사업 공고 확인 및 사업 지원 방법 안내

NIPA 지원사업 과제 접수 (<http://smart.nipa.kr>) → 과제 접수 방법



회원가입

<https://smart.nipa.kr> 접속 후
회원가입(총괄책임자) 필수
※ 인증수단 : 통신사 PASS,
문자 인증

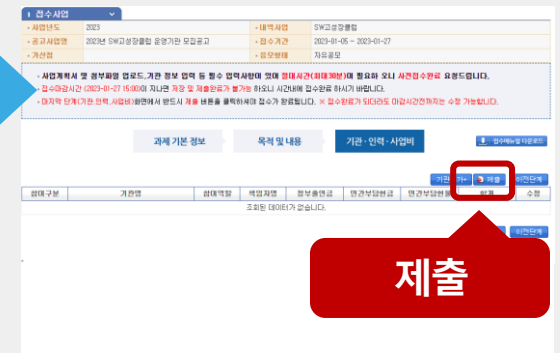


과제신청

로그인 후 지원하려는
과제 신청 클릭



과제기본정보 및 기관, 목적 및
내용, 사업비 정보 입력



제출

작성 완료 후 제출

담당자

[시스템 관련문의] 전산 관련 유지보수팀 (070-5151-8239 / smart@nipa.kr)
[각 공고 별 사업담당자] 개별 공고문 참조

NIPA 지원사업 공고 확인 및 사업 지원 방법 안내

NIPA 지원사업 제출서류 및 접수 ▶ 과제 접수 시 제출 서류 안내

접수단계에서는 선정평가 배제 대상 여부 및 선정평가 시 평가항목·기준 확인을 위한 서류만 제출토록 하고
실제 사업수행을 위하여 필요한 문서들은 협약체결 시 접수

필수 제출서류

- **지원내용** : 사업수행계획서, 발표자료, 평가항목참조표
- **지원기관정보** : 사업자등록증 사본, 법인등기부등본사본
- **지원자격**
 - 신청자격 적정성 자가 점검표
 - 직전년도 결산보고서
 - 국세/지방세 완납 증명서
 - 유사과제 검색 결과서
- **정보활용동의** : 기관정보수집·이용·활용동의서

해당 시 제출서류

- **기업규모/성격**
 - 중소/중견기업 확인서
 - 비영리기관확인서
- **컨소시엄 구성** : 참여의사 확인서
- **개인정보활용사업** : 개인정보 자율점검표
- **기타**
 - 공고 시 안내한 지원 요건 적격여부 판단을 위해 필요한 서류

담당자

▶ 정보통신산업진흥원 기획조정본부 사업지원팀 김호영 책임 (043-931-5283 / kimhoyo@nipa.kr)

NIPA 지원사업 공고 확인 및 사업 지원 방법 안내

NIPA 지원사업 제출서류 간소화(예시)

필수 제출서류

- 사업수행계획서 및 발표자료(PT)
- 신청자격 적정성 및 자가 점검표
- 사업자등록증 법인등기부등본 사본
- 유사 과제 검색 결과서
- 국세/지방세 완납 증명서(또는 세금분납계획서)
- 최근 3개년 결산보고서 또는 표준재무재표
- 기관 정보수집 이용 제공 동의서
- 개인(참여 인력) 정보수집 이용 제공 동의서
- 과제참여인력 참여 의사 확인서
- 현금 현물 출자(납입) 협약서
- 4대 보험 완납 증명서
- 청렴이행각서
- 기타 지원사업 분야별 필요 서류
- 수행기관참여의사 확인서 (컨소시엄인 경우)
- 신규일자리창출 계획서 (해당 시)
- 중소/중견기업, 비영리 기관 확인서 (해당 시)
- 개인정보보호 자율 점검표 (해당 시)
- 평가항목참조표
- 보안 서약서

개선

- 사업수행계획서 및 발표자료(PT)
- 평가항목참조표
- 신청자격 적정성 및 자가 점검표
- 사업자등록증 법인등기부등본 사본
- 유사 과제 검색 결과서
- 국세/지방세 완납 증명서(또는 세금분납계획서)
- 직전 년도(불가 시 최근 년도) 결산보고서
- 기관 정보수집 이용 제공 동의서
- 기타 지원사업 분야별 필요 서류
- 수행기관참여의사 확인서 (컨소시엄인 경우)
- 신규일자리창출 계획서 (해당 시)
- 중소/중견기업, 비영리 기관 확인서 (해당 시)
- 개인정보보호 자율 점검표 (해당 시)

담당자

정보통신산업진흥원 기획조정본부 사업지원팀 김호영 책임 (043-931-5283 / kimhoyo@nipa.kr)

NIPA 지원사업 공고 확인 및 사업 지원 방법 안내

지원사업 결과평가 배점 구간 변경 ▶ ICT기금사업 결과평가 등급 점수조정을 통한 기금사업 관리의 효율성 제고

기금사업 결과평가 “보통” 구간의 배점간격(60~79점→70~79점)을 10점 간격으로 조정하고,
보통 구간의 점수 조정에 따라 “미흡”, “매우 미흡” 구간의 점수도 변경 ※ (적용시점) `24년 1월 1일 이후 체결된 협약부터 적용

구 분	기 존	개 정
매우 우수	90점 이상	90점 이상
우수	80점~89점	80점~89점
보통	60점~79점	70점~79점
미흡	50점~59점	60점~69점
매우 미흡	50점 미만	60점 미만

담당자 ▶ 정보통신산업진흥원 기획조정본부 사업지원팀 김호영 책임 (043-931-5283 / kimhoyo@nipa.kr)

2024년 메타버스산업 통합 사업설명회



과학기술정보통신부
Ministry of Science and ICT



정보통신산업진흥원
National IT Industry Promotion Agency

