

디지털 혁신으로  
대한민국의 성장을 선도합니다  
정보통신산업진흥원



디지털 혁신은  
선택이 아니라 필수입니다!



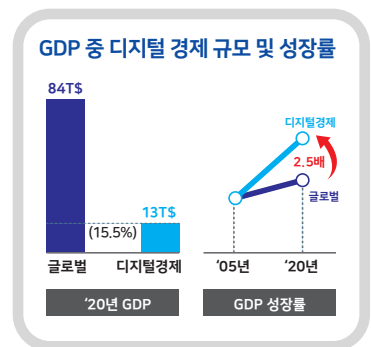
## 디지털 기업만이 살아남는 시대입니다

글로벌 상위 기업은 모두 디지털 기업 -  
글로벌 100대, 500대 기업 중 디지털 기업이 차지하는 비중도 매년 늘어나고 있습니다.  
이제, 디지털 혁신은 생존을 위한 필수조건입니다.  
글로벌기업 TOP 5(포브스, 2020) 애플, 구글, MS, 아마존, 메타



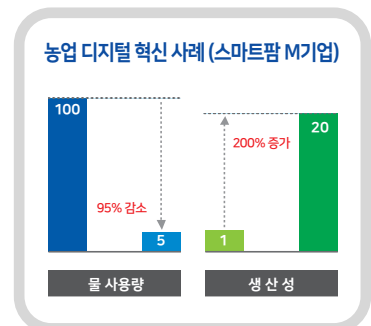
## 디지털 기업이 더 크게 성장하는 시대입니다

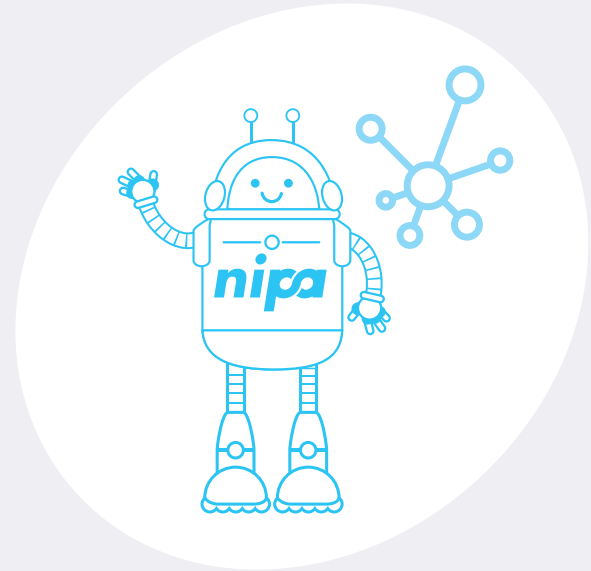
디지털 혁신이 절대 필수 조건인 시대 -  
당연히 기업 성장률도 디지털 기업이 훨씬 높습니다.  
디지털 혁신에 성공한 기업은 그렇지 못한 기업에 비해 당기 순이익이 22%나 높습니다.(하버드 경영연구원)



## 모든 산업 분야에서 디지털 혁신은 성장의 지름길입니다

자동차와 같은 제조산업, 조선, 국방, 금융은 물론 농축수산업까지 디지털 기술을 접목해야 경쟁력을 높일 수 있습니다.  
디지털 혁신은 단지 ICT 기업만의 전유물이 아니라 모든 산업에 필요한 경쟁력의 원천이기 때문입니다.





**nipa**



# CONTENTS

06 디지털혁신과 NIPA

## 주요사업

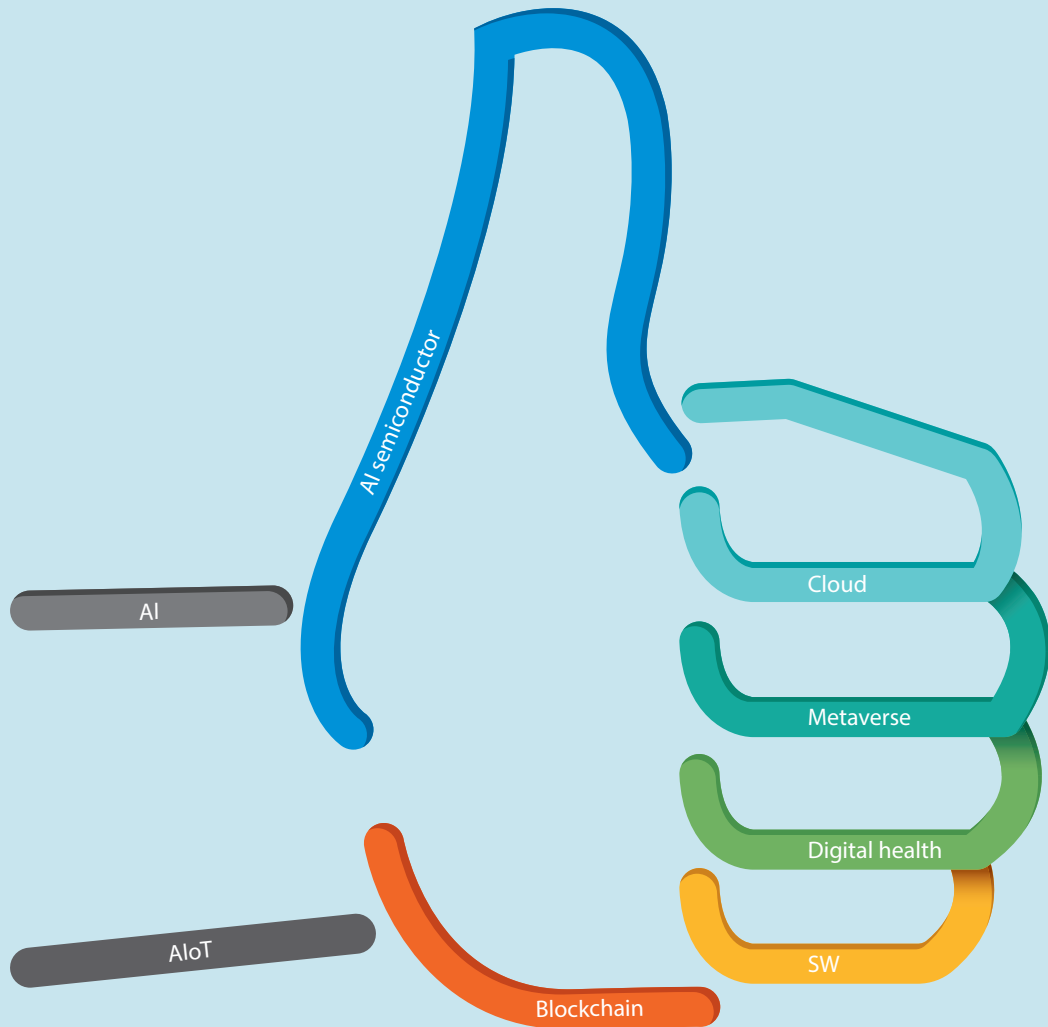
10 인공지능

14 소프트웨어

18 메타버스

20 글로벌

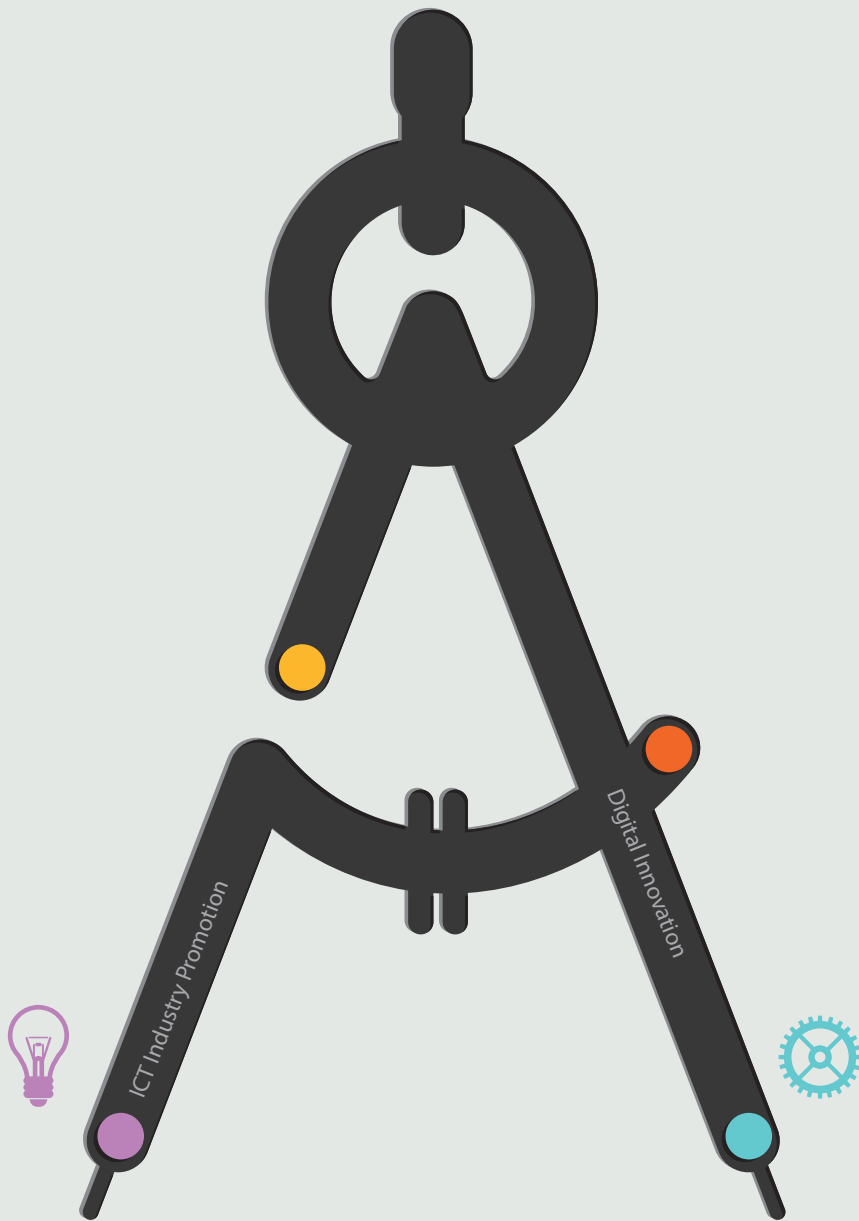
22 본원 / 해외사무소



ICT 신기술로  
디지털 혁신을 선도합니다

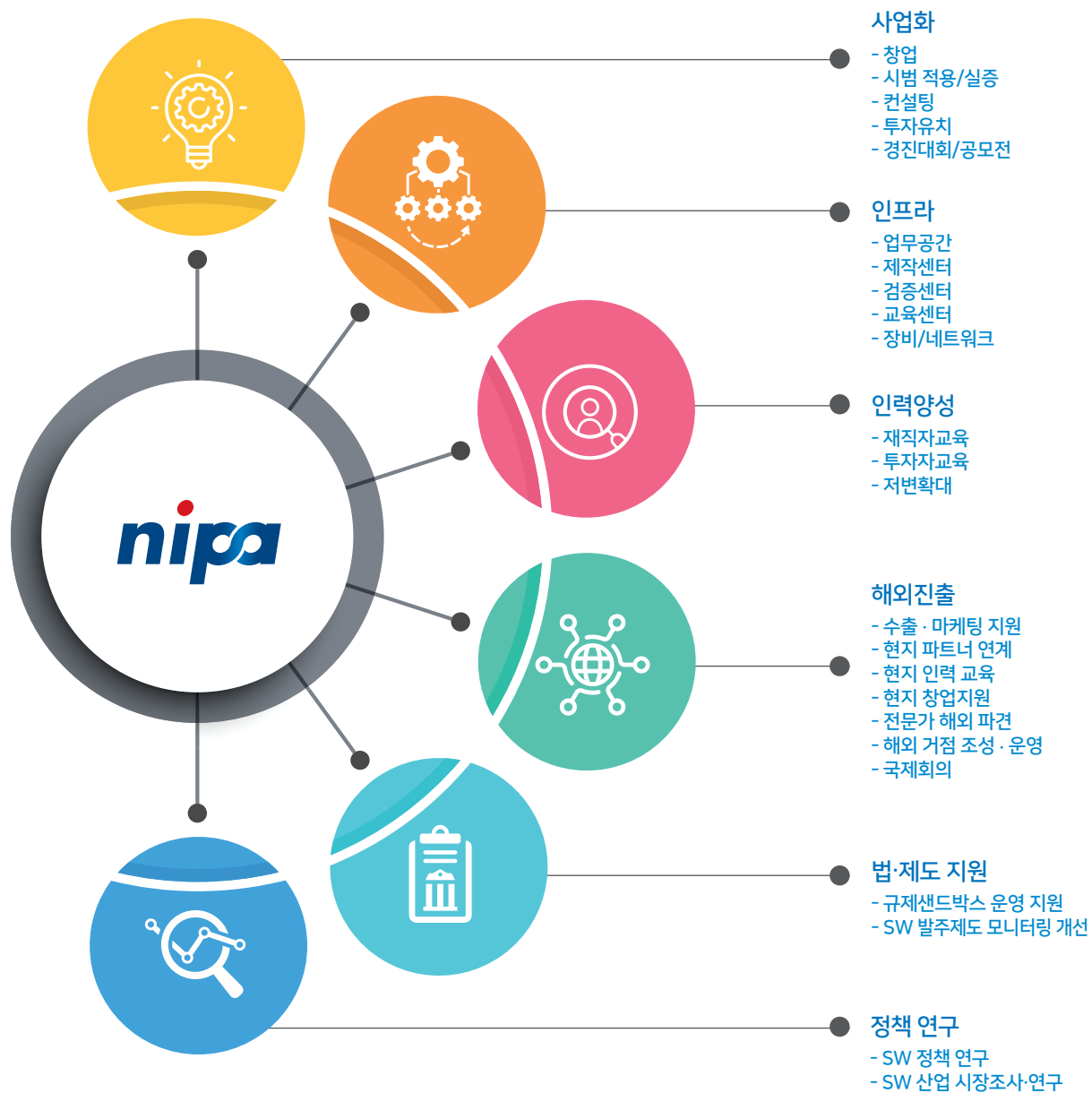
AI, 메타버스, SW, 클라우드, 디지털헬스 등  
 세상을 움직이는 주력 기술은 따로 있습니다.  
 디지털 혁신 성공의 길,  
 정보통신산업진흥원이 시대를 앞서가는  
 핵심기술의 확산을 지원합니다.

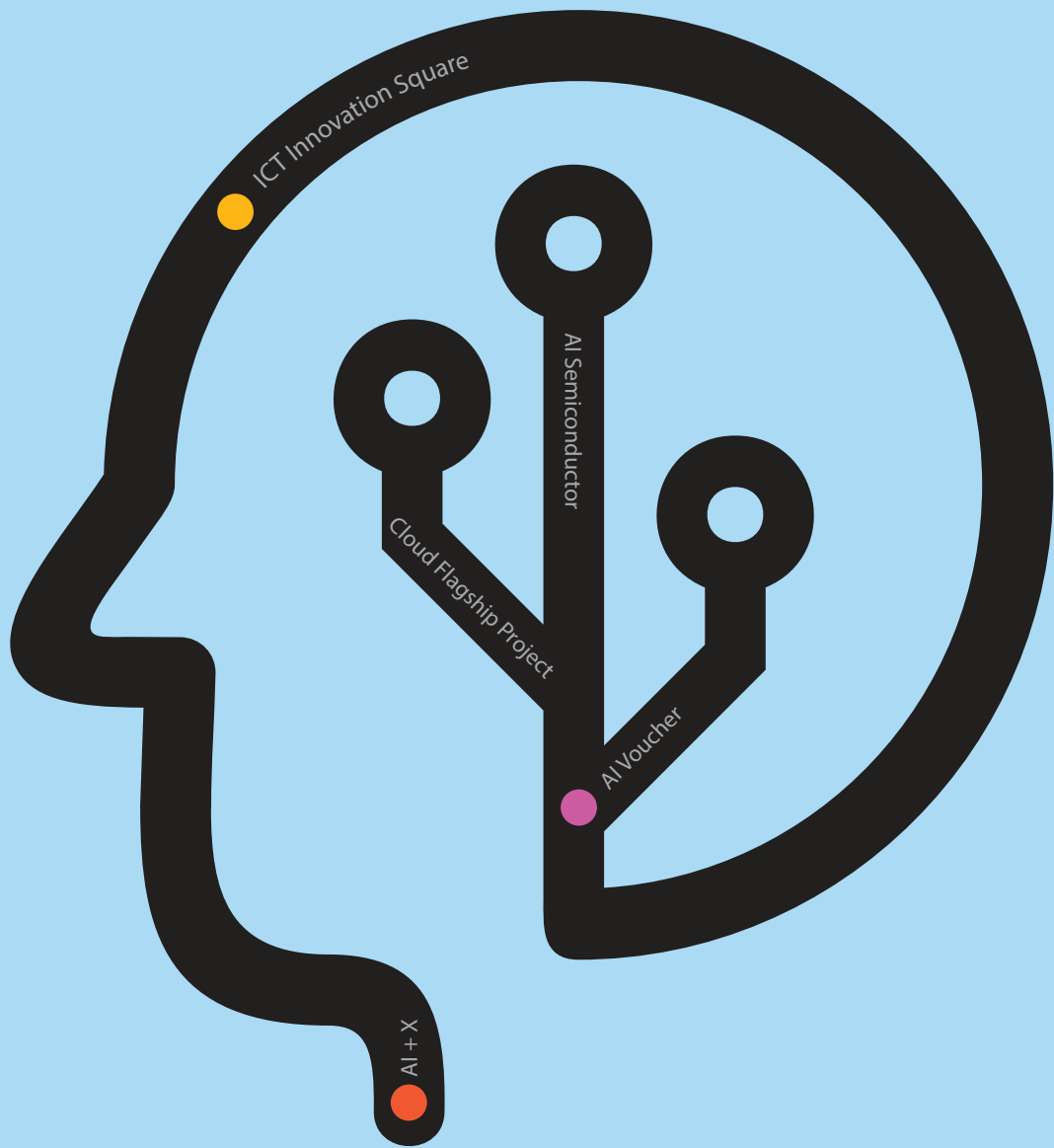




단계별 맞춤형 기업지원으로  
디지털 혁신을 선도합니다

기업의 성장에는 단계별 맞춤형 지원이 필요합니다.  
 정보통신산업진흥원은 창업에서 해외진출까지  
 기업의 성장 단계에 맞춰 맞춤형으로 지원합니다.

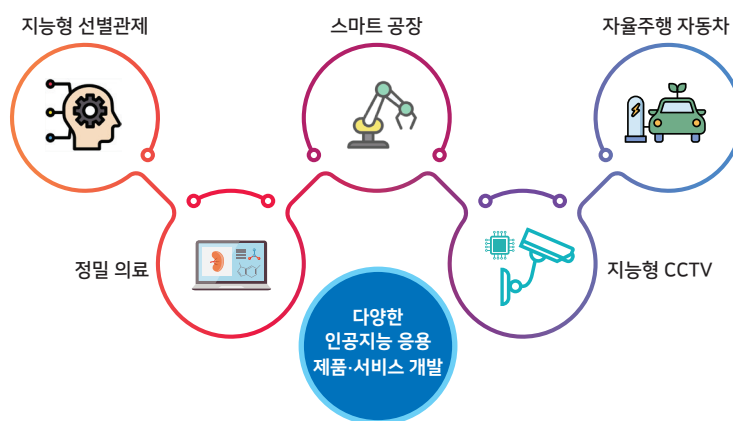




국가 산업 전반으로  
인공지능을 확산합니다

## AI반도체 산업 육성

- **맞춤형 기술지원** 기술개발에서 사업화까지 기업의 기술경쟁력 강화 및 맞춤형 지원을 통한 AI반도체 유망기업 육성
- **AI반도체 실증** 국산 AI반도체를 서버와 CCTV, 로봇 등 제품에 도입하도록 지원하여 조기 상용화 등 산업 생태계 조성
- **NPU 서버팜** 국산 AI반도체를 활용하여 NPU 서버팜 구축 및 클라우드 응용서비스 실증으로 시장수요 창출 및 레퍼런스 확보



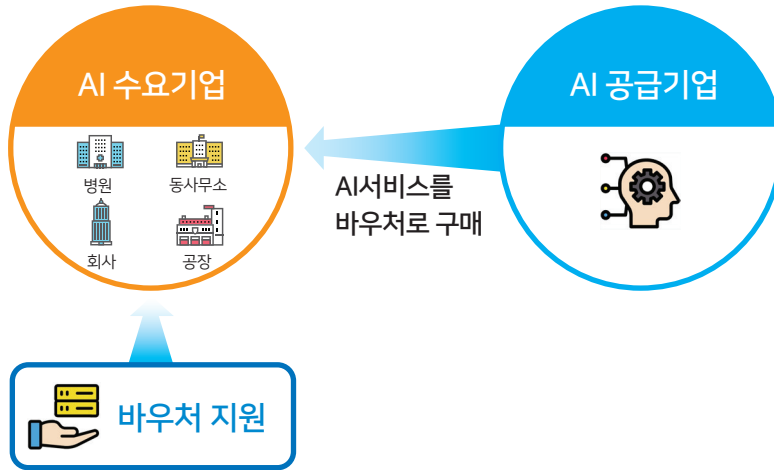
## AI융합 유망 분야 스마트 서비스 확산(AI+X)

- **국민안전** CCTV 영상데이터를 수집·가공하여 실종자 식별 및 이동경로 탐색을 위한 AI솔루션 개발 및 실증
- **해안경비** 해안 이상 객체 탐지·식별 및 추적 감시를 위한 시기반 해안경비시스템 개발 및 실증
- **산림방제** 산림해충 발생 현황을 파악하고 분석·판독할 수 있는 AI솔루션 개발 및 실증
- **복제방지** 위조품 여부 판독을 지원하여 국내기업 피해 최소화 및 통관 업무 효율성 제고
- **에너지 효율화** 설비의 예열, 가동, 정지를 인공지능이 자동으로 제어하여 에너지 효율화 추진



## AI바우처 및 고성능 컴퓨팅 지원

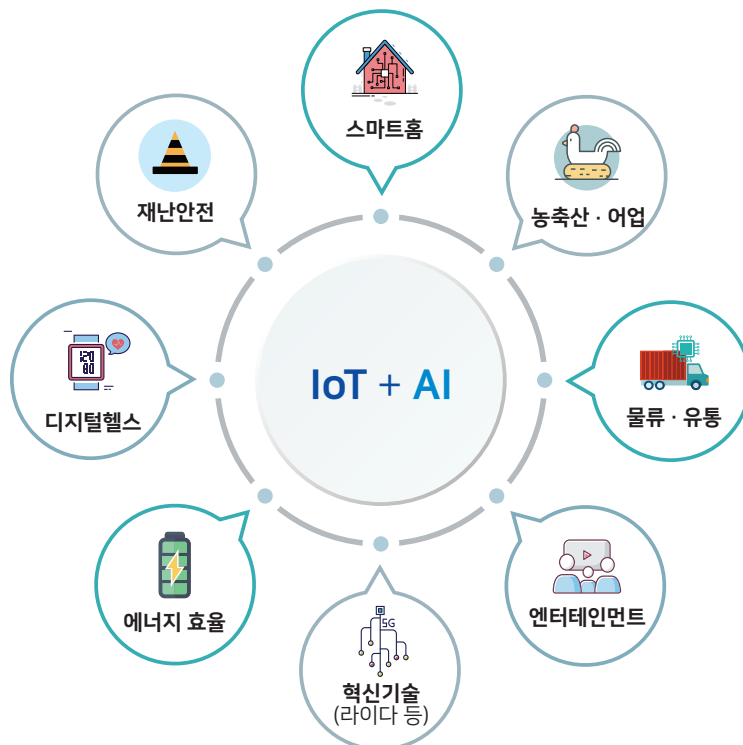
- AI솔루션을 도입하고자 하는 수요기업에게 바우처를 지원하여 산업 디지털 혁신 촉진 및 사회안전망 확충
- 중소·벤처기업, 대학, 공공기관 등에 AI개발을 위한 고성능 컴퓨팅 자원 지원



## 지능형 IoT 적용 확산 및 인프라 지원

- AI, 5G 등 ICT 유망기술을 융합한 지능형 IoT 발굴 지원 등
- 5G 등 IoT 제품 서비스 개발 테스트베드 환경 제공 및 기술지원 등 협력 생태계 조성

### 전략 분야 지능형 IoT 융합



## AI 전문 인력양성

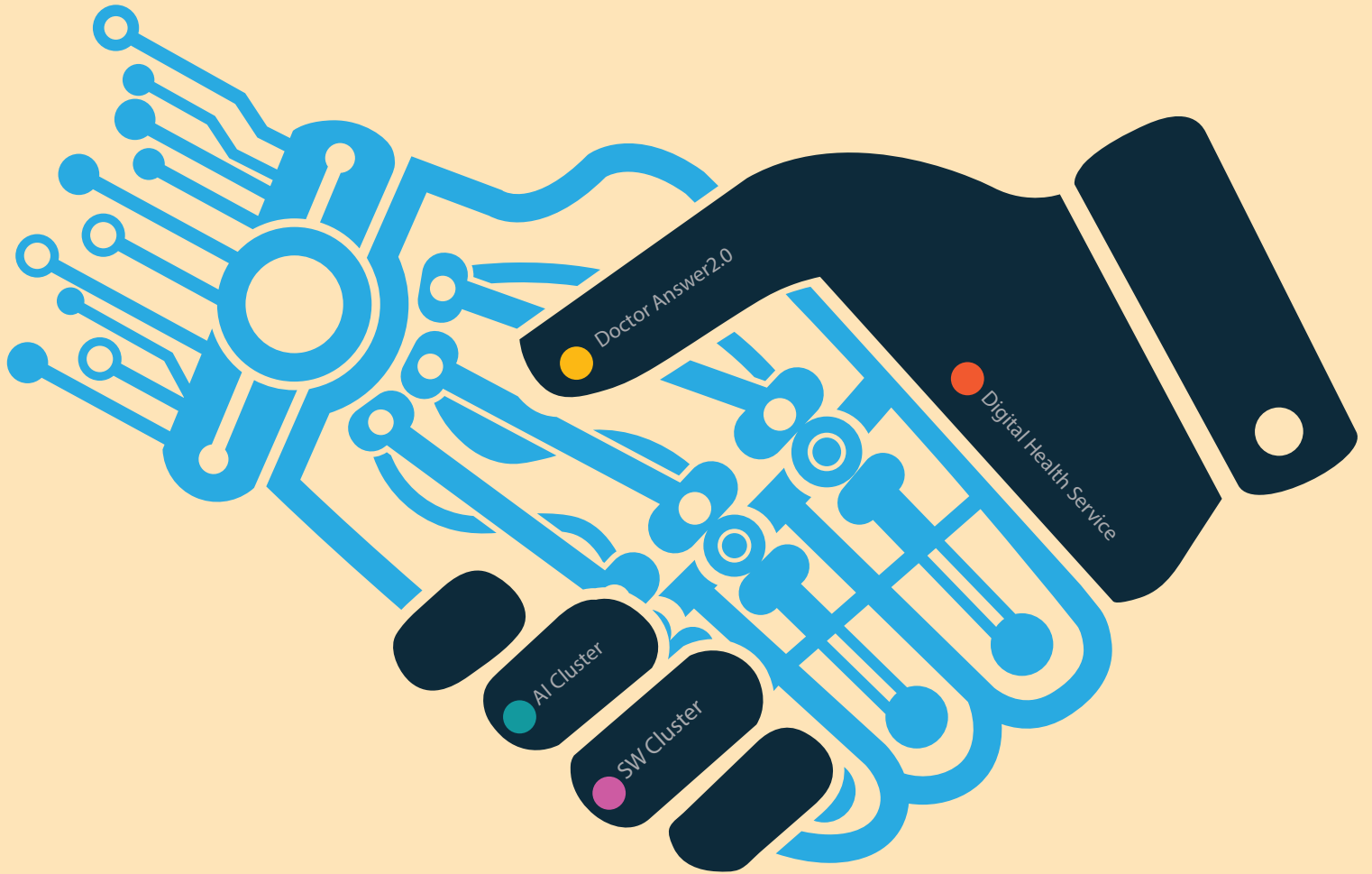
- 산업계 재직자 AI융합교육, ICT경력단절자 AI재교육, AI·SW교육기업 매칭을 통한 맞춤형 실무 교육 제공
- AI, 블록체인, 3D프린팅 등 ICT 분야 실무형 개발 인력 양성을 위한 ICT이노베이션스퀘어 운영 (서울, 대전, 광주, 경북, 부산)



## 클라우드 서비스 활성화

- 주요 산업 분야에 클라우드를 적용하기 위한 핵심산업 클라우드 플래그십 프로젝트 추진
- 글로벌 인프라, 플랫폼 보유 선도기업과의 파트너십을 통한 국내 기업의 SaaS 개발 및 사업화 지원

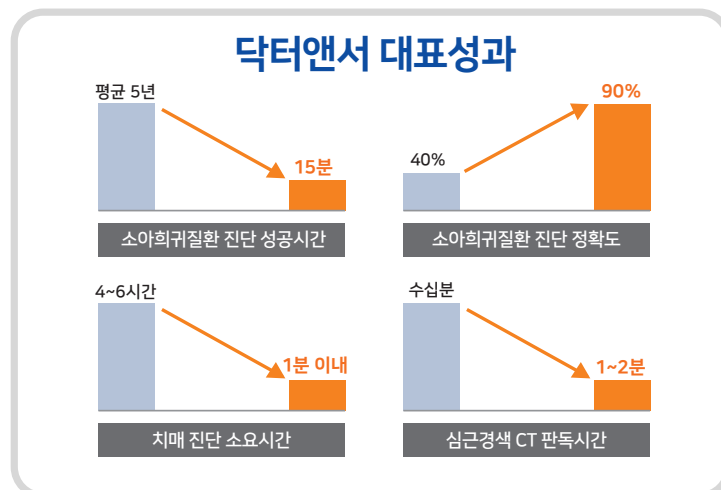




SW융합으로 지역과 산업의  
혁신을 견인합니다

## 인공지능 융합으로 디지털헬스 신시장 창출

- 폐암 · 간질환 등 12개 질환의 진단 보조를 지원하는 의료 AI솔루션 개발(닥터앤서2.0)
  - \* ①간질환 ②폐렴 ③피부질환 ④우울증 ⑤전립선증식증 ⑥당뇨병 ⑦고혈압 ⑧뇌경색 ⑨폐암 ⑩간암 ⑪위암 ⑫갑상선암
- AI기술을 활용하여 의료영상데이터(X-ray, CT, MRI)를 판독하는 AI융합 의료영상 진료 · 판독 시스템 개발



## 국민 체감형 디지털헬스 서비스 개발

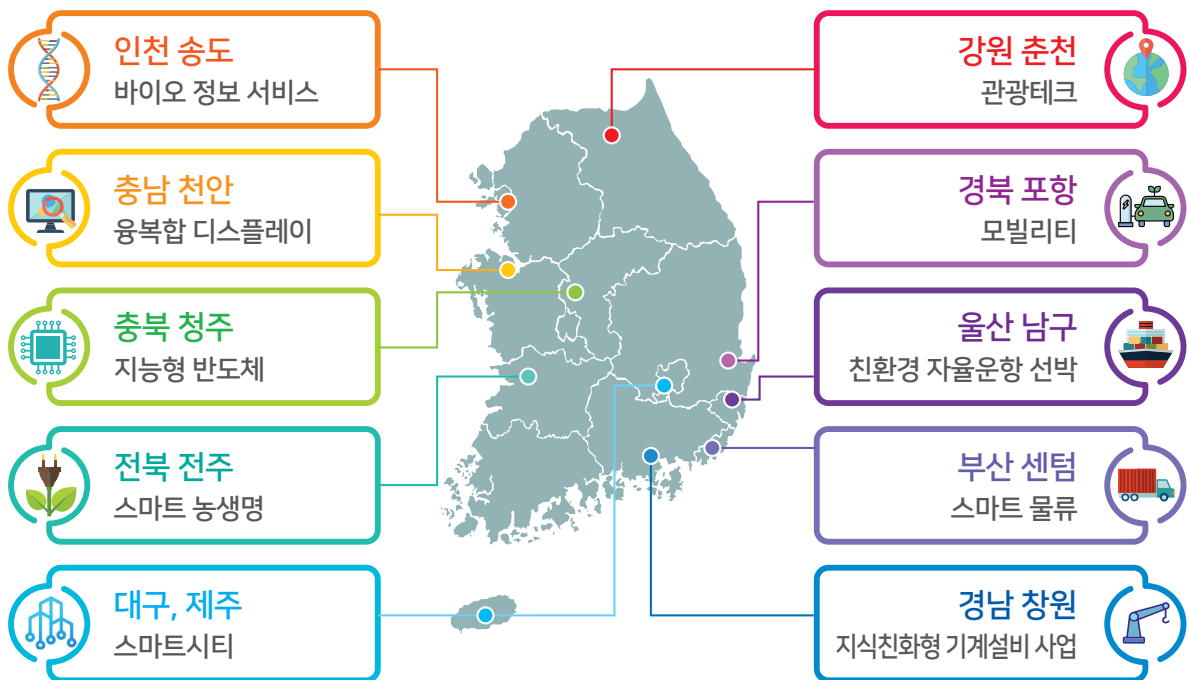
- 지능형 응급의료서비스인 AI앰블런스 개발 및 적용으로 적정 병원으로의 환자 이송과 환자 맞춤형 처치 지원
- 감염병 데이터에 AI기술을 활용하여 신종 호흡기계 환자의 예후예측 솔루션 개발 및 역학조사 시스템 구축 지원
- 의료 빅데이터 자원 구축으로 정밀 의료 구현을 위한 클라우드 기반 병원정보시스템 개발



## 지역별 SW융합클러스터 조성

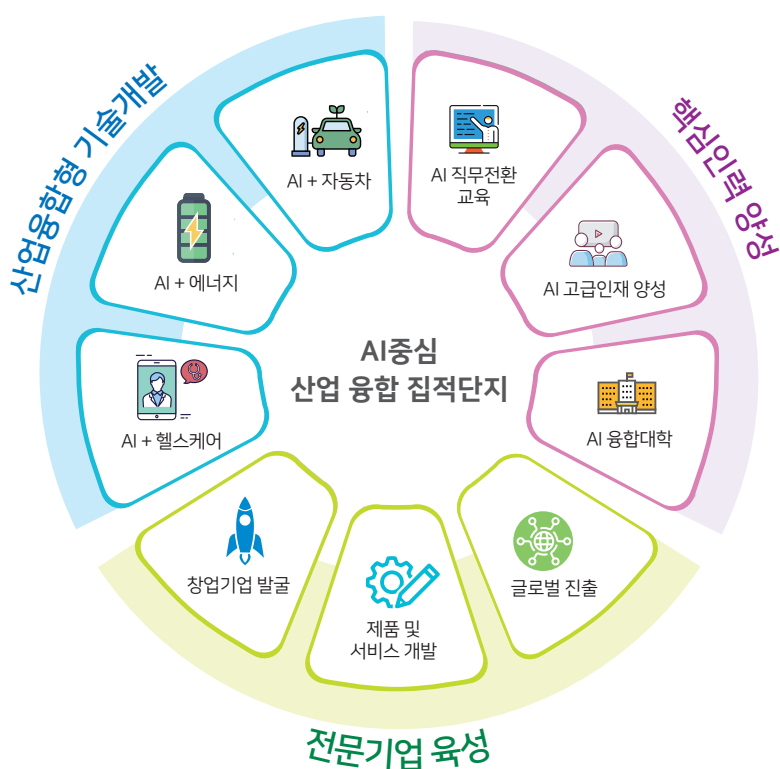
- 지역 특화산업 분야 기업과 SW를 융합하여 신사업 모델 발굴 및 사업화를 지원하는 SW융합클러스터 조성
- SW로 지역사회 문제 해결을 위한 지역별 SOS랩 조성 및 대국민 참여를 통한 R&D과제 발굴 및 개발 지원
- 초·중·고등학생 대상 SW·AI 상시 체험 및 맞춤형 교육을 제공하는 정보소외지역 SW미래채움센터 운영

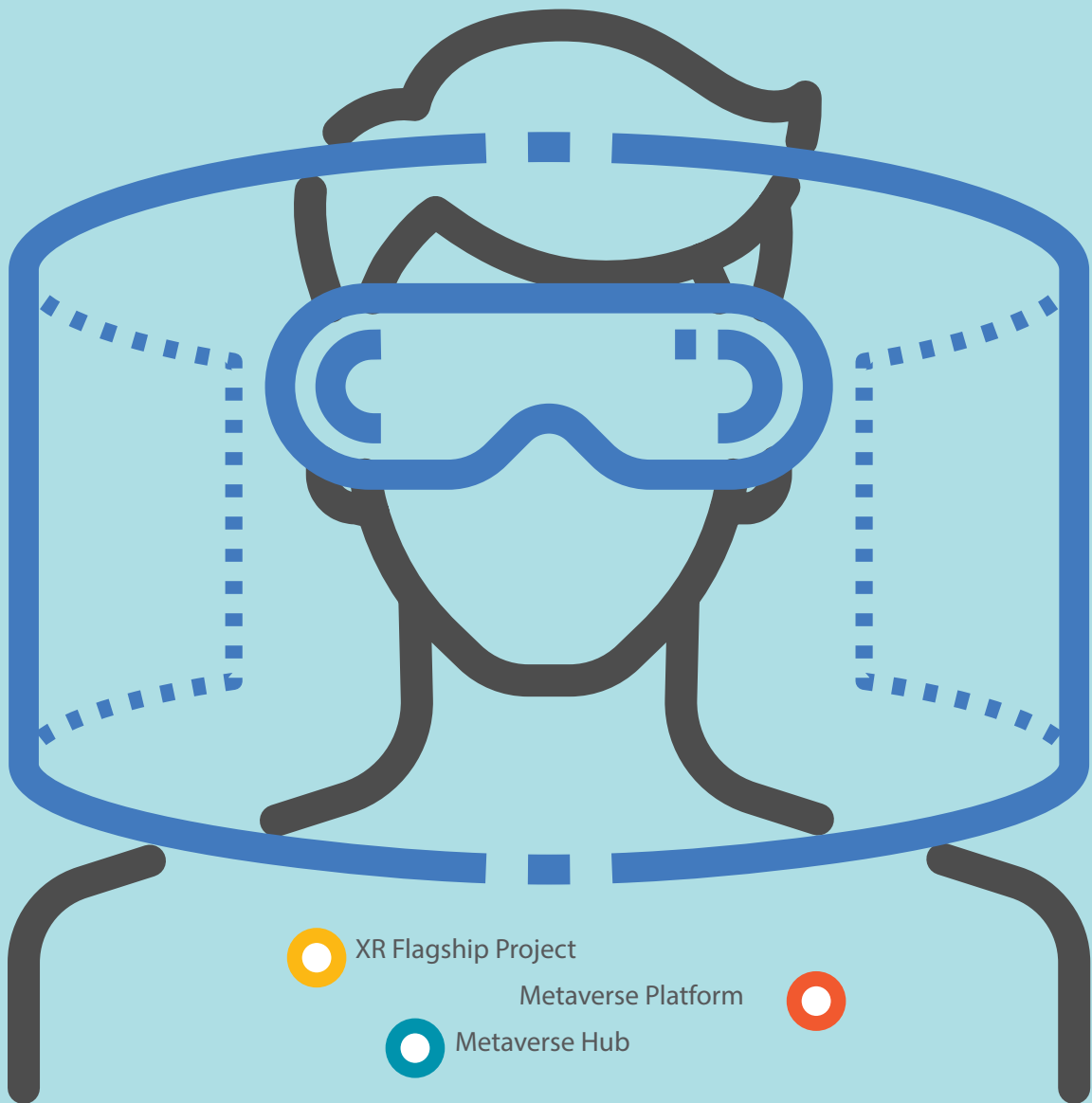
### 지역별 SW 융합클러스터 현황



## AI 중심 산업 융합 집적단지 조성

- 고성능 컴퓨팅자원 및 실증장비 지원 등  
AI 핵심 인프라 구축 · 운영
- AI전문기업 육성을 위해 창업 멘토링, 시제품 제작,  
투자펀드, 해외 진출 등을 맞춤형으로 지원
- 광주 주력산업(자동차, 헬스케어, 에너지)과 AI융합을 통해  
혁신 기술 확보 및 신제품 · 서비스 창출





메타버스 기반  
디지털 혁신을 가속화합니다

## 대규모 XR 플래그십 프로젝트

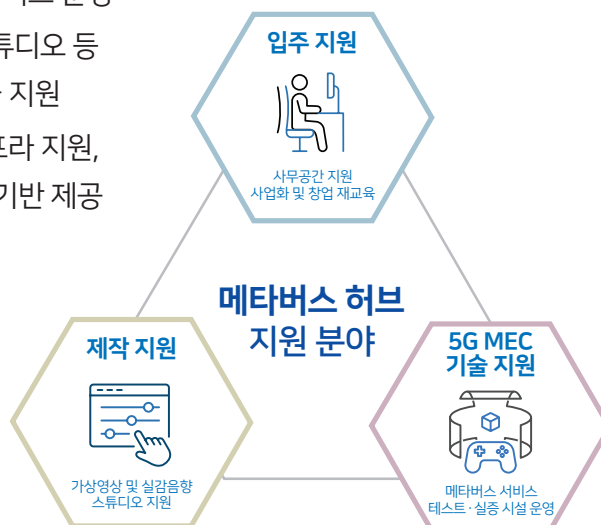
- 제조 · 소방 · 건설 · 국방 등 산업 및 공공분야에 XR기술을 적용하는 대규모 선도 프로젝트
- 지속 성장이 가능한 메타버스 생태계 기반 마련을 위한 산업 융합형 메타버스 플랫폼 개발, 실증 지원
- 국민 생활 · 경제 · 산업의 편익과 혁신을 위한 생활 · 경제형 메타버스 플랫폼 개발 지원



### XR 플래그십 프로젝트 과제

## 메타버스 허브(판교), 한국가상증강현실콤플렉스(KoVAC, 상암) 운영

- 유망기업 발굴 및 사무공간, 협업지원 등 메타버스 전문기업 육성을 위한 메타버스 허브 운영
- 가상영상스튜디오, 실감음향스튜디오 등 실감콘텐츠 개발 인프라 및 기술 지원
- 성장 단계별 사무공간, 제작 인프라 지원, XR콘텐츠 상설 전시, 비즈니스 기반 제공





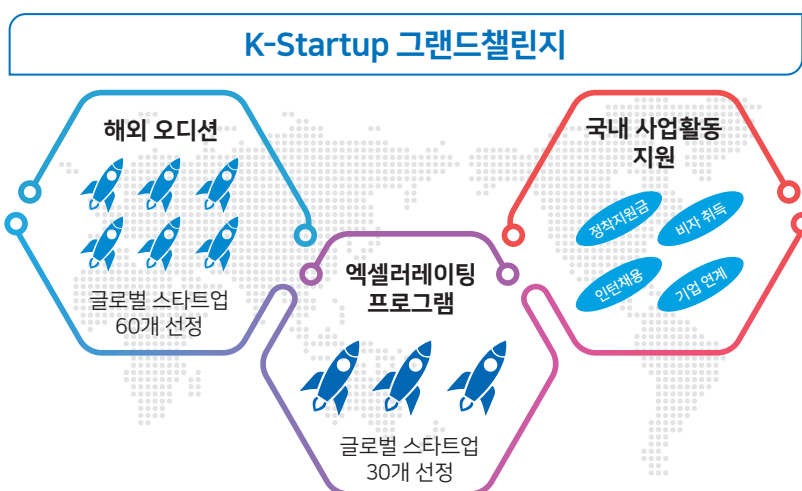
ICT산업의 글로벌 경쟁력  
확보를 지원합니다

## 글로벌 ICT동향 정보와 함께 해외진출 적극 지원

- 해외 40여개국의 ICT 정보 제공과 해외진출 전략 가이드 제공
- 주요국의 현지 전문가와 1:1 비대면 상담 매칭을 지원하는 글로벌 ICT포털(GIP) 운영
- 법률 · 특허 등 전문 컨설팅을 통한 해외 진출 지원
- ICT창업 멘토링, 액셀러레이터 육성을 통한 벤처 성장 지원
- 글로벌 ICT 거점별 지원센터 운영 (실리콘밸리, 인도, 싱가포르, 하노이, 호치민)

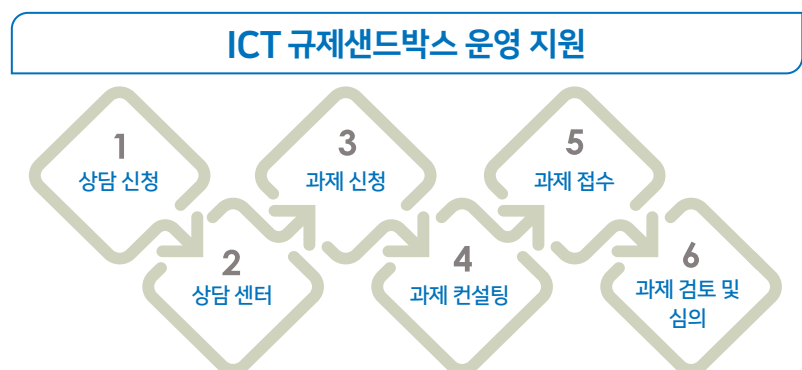
## 해외 스타트업 육성과 정부간 국제협력 지원

- 우수 창업 아이템 보유 해외 스타트업의 국내 정착을 위한 K-Startup 그랜드 챌린지 운영
- 전략국가와의 정례 협의체 운영, 고위급 면담, 국제기구 회의 참가를 통한 정책 교류 및 협력과제 발굴
- 개도국 정부 · 기관에 ICT 퇴직 전문가를 파견하는 ODA협력



## 신서비스의 시장 진출 위한 ICT 규제샌드박스 운영

- 상담에서 과제 신청, 승인까지 ICT 규제샌드박스 전주기 운영
- 비문인식 기반 반려동물 등록서비스, 일반의약품 스마트 화상판매기 등 임시허가와 실증특례 사례 확산 중



대한민국은 세계로,  
세계는 대한민국으로 -  
NIPA는 세계 주요국가에 ICT협력  
네트워크를 운영하고 있습니다.

---

### 진천 본원

(27872) 충청북도 진천군 덕산읍 정통로 10  
TEL : 043-931-5000

### 누리꿈스퀘어

(03925) 서울특별시 마포구 월드컵북로 396  
누리꿈스퀘어빌딩  
TEL : 02-2132-1000

---

### KIC 실리콘밸리

3003 North First Street, San Jose, CA 95134 USA  
T. (+1)1-408-432-5085    info@kicsv.org

---

### UAE IT지원센터

Ground Fl., Boutique Office No. 8, Dubai Media City,  
Dubai UAE  
T. (+)971-58-571-8897    hwlee@nipa.kr

---

### 한·인도 SW상생 협력센터

No. 66/1, A Block 302, Third floor of Miraya Rose,  
Siddapura Village, Vathur Hobli, Bangalore - 560066, India  
T. (+)070-4686-3161    indiasw@nipa.kr

---

### 싱가포르 IT지원센터

1 Finlayson Green Road,  
#18-01 One Finlayson Green, Singapore 049246  
T. (+)65-6221-7633, (+)65-6221-8355  
kicc.singapore@nipa.kr





## 하노이 IT지원센터

25F, Keangnam Landmark 72, Mỹ Trì, Cầu Giấy,  
Hà Nội, Vietnam  
T. (+)84-24-7300-0672    kicchanoi@nipa.kr

## 호치민 IT지원센터

Unit 1505, mPlaza, 39 Đ. Lê Duẩn, Bến Nghé,  
Quận 1, HCM, Vietnam  
T. (+)84-28-7306-8682    hcmc@nipa.kr

